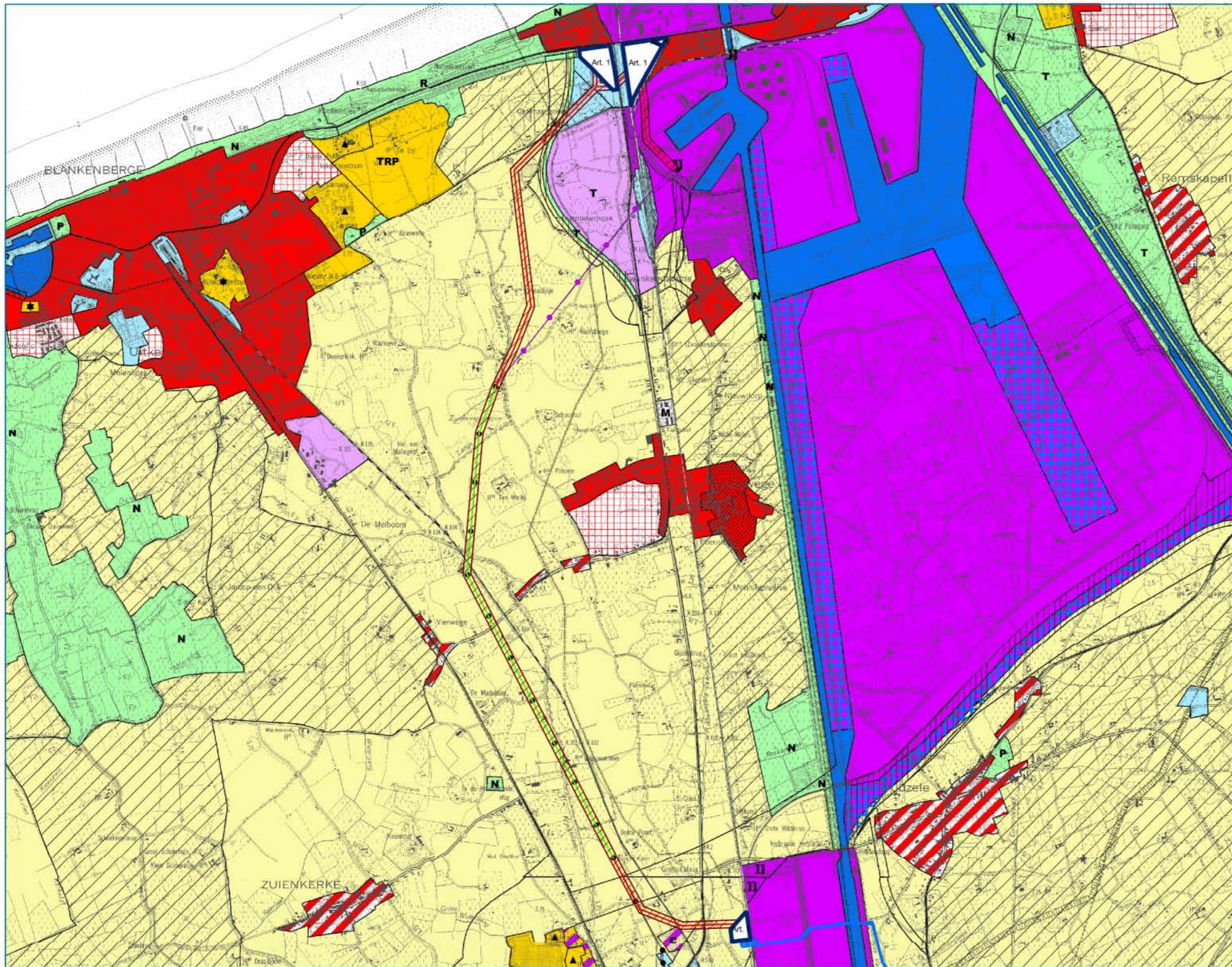
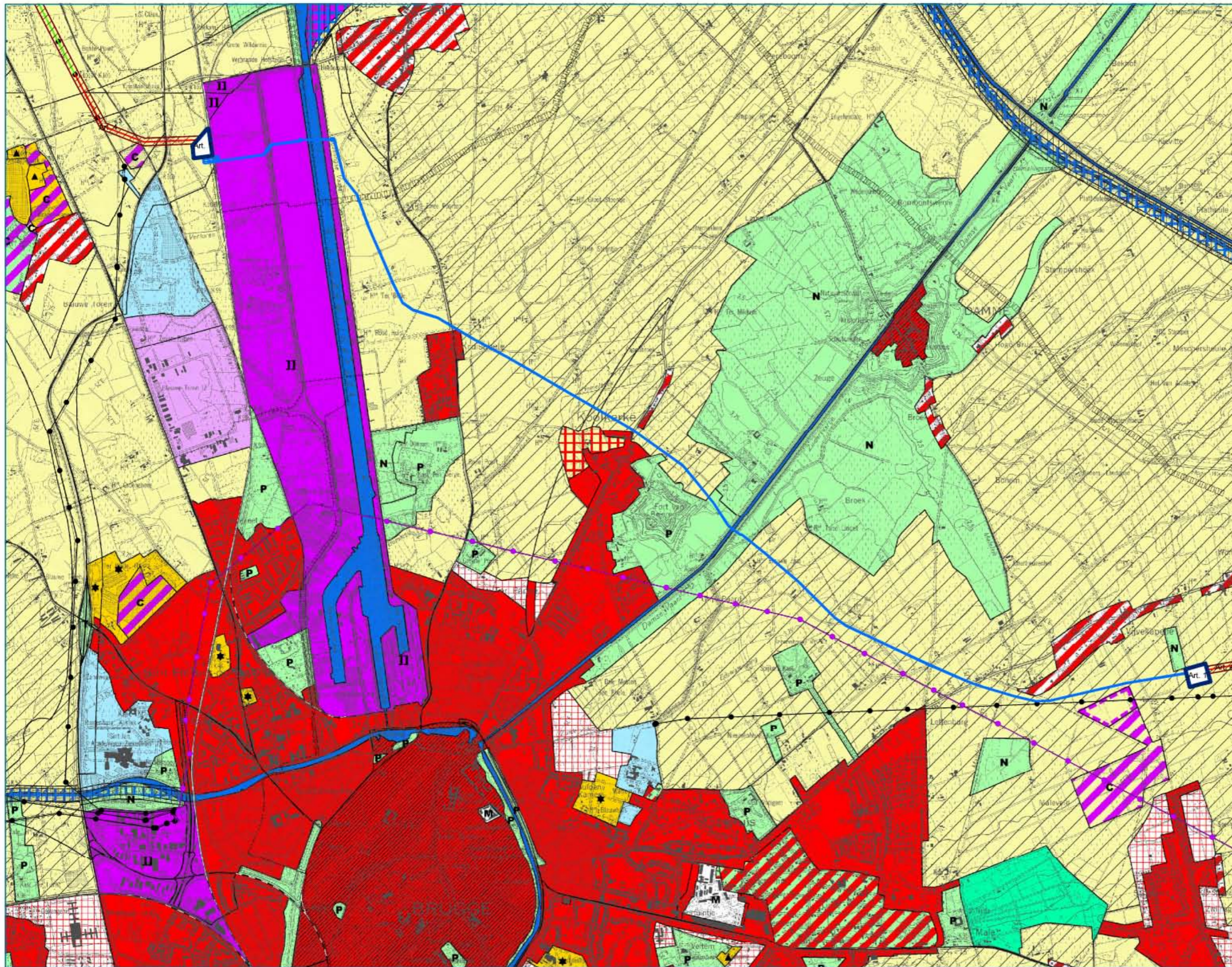


- Aanpassing bovengrondse hoogspanningsverbinding - - - - -
- Nieuwe bovengrondse 380 kV-hoogspanningsverbinding - - - - -
- Nieuwe ondergrondse 380 kV-hoogspanningsverbinding - - - - -
- Nieuwe bovengrondse 150 kV-hoogspanningsverbinding - - - - -
- Bestaande bovengrondse 380 kV-hoogspanningsverbinding - - - - -
- Af te breken bovengrondse 150 kV-hoogspanningsverbinding - - - - -
- Bestaande 150 kV-hoogspanningsverbinding - - - - -



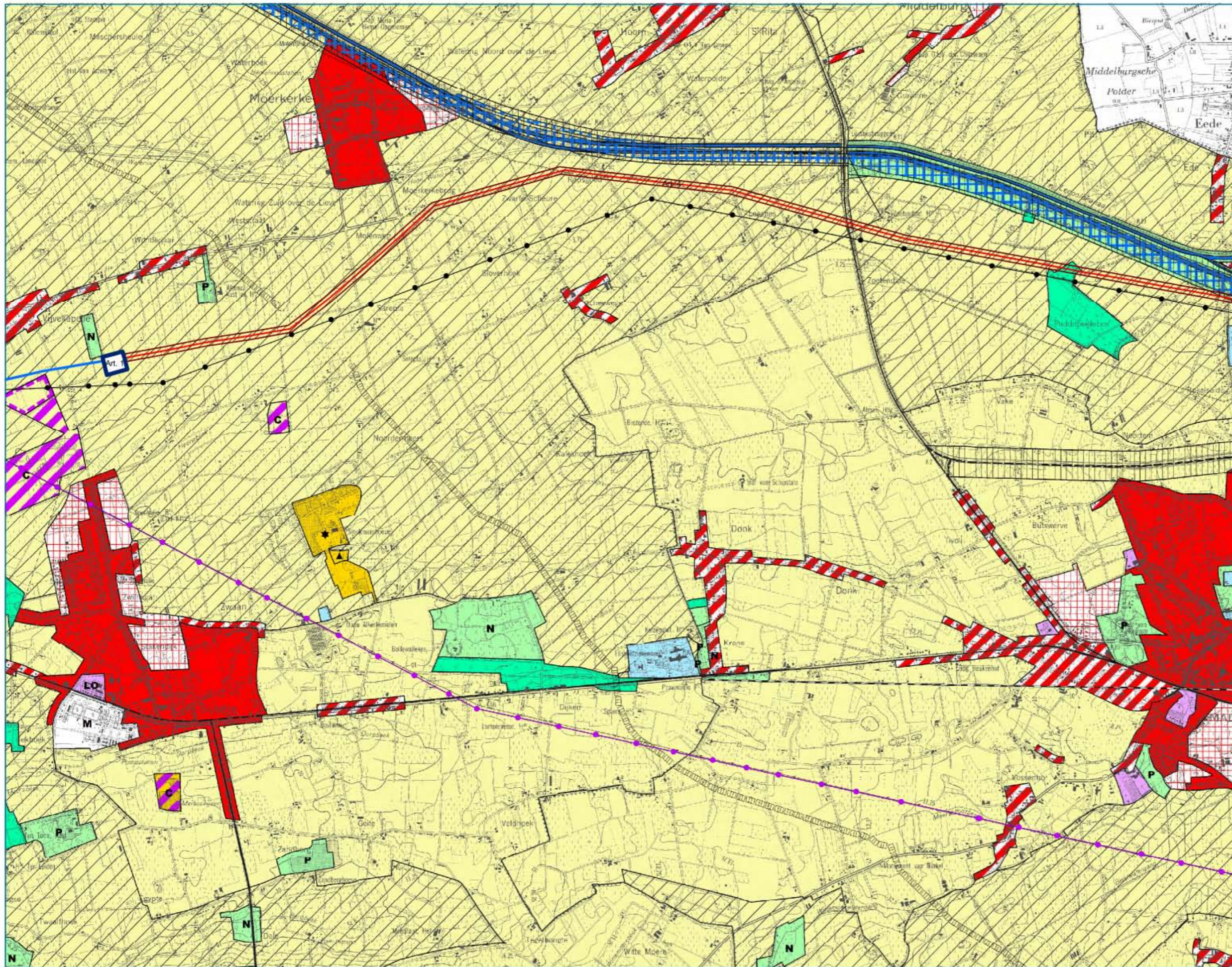
- Aanpassing bestaande hoogspanningsverbinding
- Te realiseren hoogspanningsverbinding
- Te realiseren ondergrondse verbinding
- Te realiseren hoogspanningsstation
- Overgang luchtlijn-kabel
- Af te breken bovengrondse hoogspanningsleiding
- RUP
- Gebied met overdruk gebruiksbepalingen
- 1506- reservatiegebieden
- 1505- aan te leggen waterwegen
- 150a- bestaande snelverkeerswegen
- 150c- bestaande hoofdverkeerswegen
- 150d- aan te leggen hoofdverkeerswegen
- 150e- bestaande spoorwegen
- 150g- bestaande afzonderlijke leidingen
- 150h- aan te leggen afzonderlijke leidingen
- 150i- bestaande leidingstraten
- 150j- aan te leggen leidingstraten
- 150k- bestaande hoogspanningsleidingen
- 0400- recreatiegebieden
- 0700- groengebieden
- 0701- natuurgebieden
- 0900- agrarische gebieden
- 0100- woongebied
- 0101- woongebied met cultureel, historische en/of esthetische waarde
- 0102- woongebied met landelijk karakter
- 0104- woonpark
- 0105- woonuitbreidingsgebied
- 0181- woonreservegebieden
- 0200- gebied voor gemeenschapsvoorzieningen en openbaar nut
- 0400- recreatiegebieden
- 0401- gebieden voor dagrecreatie
- 0402- gebieden voor verblijfrecreatie
- 0410- gebied voor toeristische recreatieparken
- 0500- parkgebieden
- 0600- bufferzones
- 0700- groengebied
- 0701- natuurgebied
- 0702- natuurgebied met wetenschappelijke waarde of natuurreservaten
- 0800- bosgebieden
- 0900- agrarische gebieden
- 0901- landschappelijk waardevolle gebieden
- 1000- industriegebieden
- 1002- milieubelastende industrieën
- 1033- transportzone
- 1100- ambachtelijke bedrijven en kmo's
- 1111- lokaal bedrijventerrein met openbaar karakter
- 1200- ontginningsgebieden
- 1201- uitbreiding van ontginningsgebieden
- 1400- militaire gebieden
- 1600 - Waterwinningsgebieden

Kaart 2.a



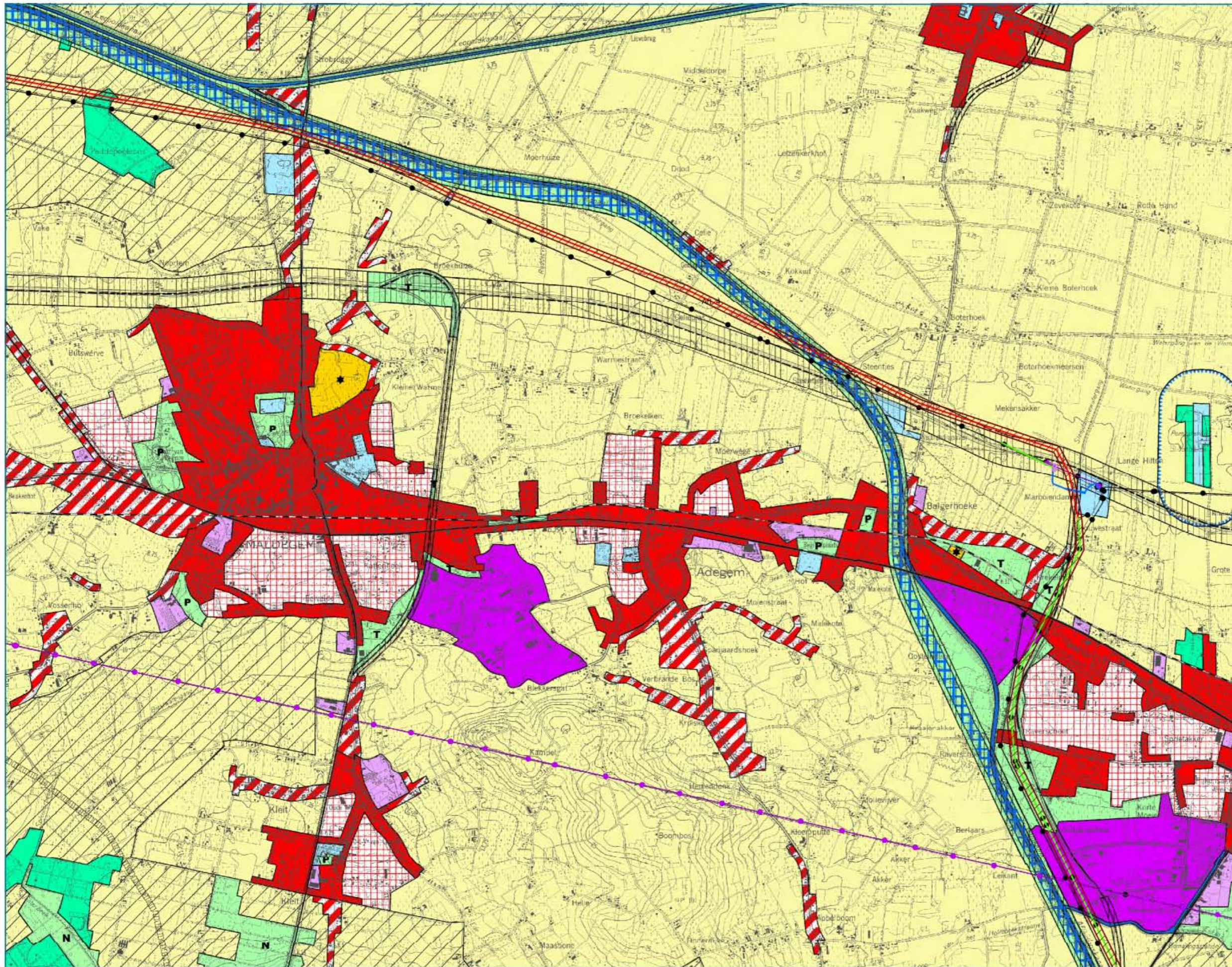
- Aanpassing bestaande hoogspanningsverbinding
- Te realiseren hoogspanningsverbinding
- Te realiseren ondergrondse verbinding
- Te realiseren hoogspanningsstation
- Overgang luchtlijn-kabel
- Af te breken bovengrondse hoogspanningsleiding
- RUP
- Gebied met overdruk gebruiksbepalingen
- 1506- reservatiegebieden
- 1505- aan te leggen waterwegen
- 150a- bestaande snelverkeerswegen
- 150c- bestaande hoofdverkeerswegen
- 150d- aan te leggen hoofdverkeerswegen
- 150e- bestaande spoorwegen
- 150g- bestaande afzonderlijke leidingen
- 150h- aan te leggen afzonderlijke leidingen
- 150i- bestaande leidingstraten
- 150j- aan te leggen leidingstraten
- 150k- bestaande hoogspanningsleidingen
- 0400- recreatiegebieden
- 0700- groengebieden
- 0701- natuurgebieden
- 0900- agrarische gebieden
- 0100- woongebied
- 0101- woongebied met cultureel, historische en/of esthetische waarde
- 0102- woongebied met landelijk karakter
- 0104- woonpark
- 0105- woonuitbreidingsgebied
- 0181- woonreservegebieden
- 0200- gebied voor gemeenschapsvoorzieningen en openbaar nut
- 0400- recreatiegebieden
- ★ 0401- gebieden voor dagrecreatie
- ▲ 0402- gebieden voor verblijfrecreatie
- 0410- gebied voor toeristische recreatieparken
- P 0500- parkgebieden
- T 0600- bufferzones
- 0700- groengebied
- N 0701- natuurgebied
- R 0702- natuurgebied met wetenschappelijke waarde of natuurreservaten
- 0800- bosgebieden
- 0900- agrarische gebieden
- 0901- landschappelijk waardevolle gebieden
- 1000- industriegebieden
- 1002- milieubelastende industrieën
- 1033- transportzone
- 1100- ambachtelijke bedrijven en kmo's
- 1111- lokaal bedrijventerrein met openbaar karakter
- 1200- ontginningsgebieden
- 1201- uitbreiding van ontginningsgebieden
- 1400- militaire gebieden
- 1600 - Waterwinningsgebieden

Kaart 2.b



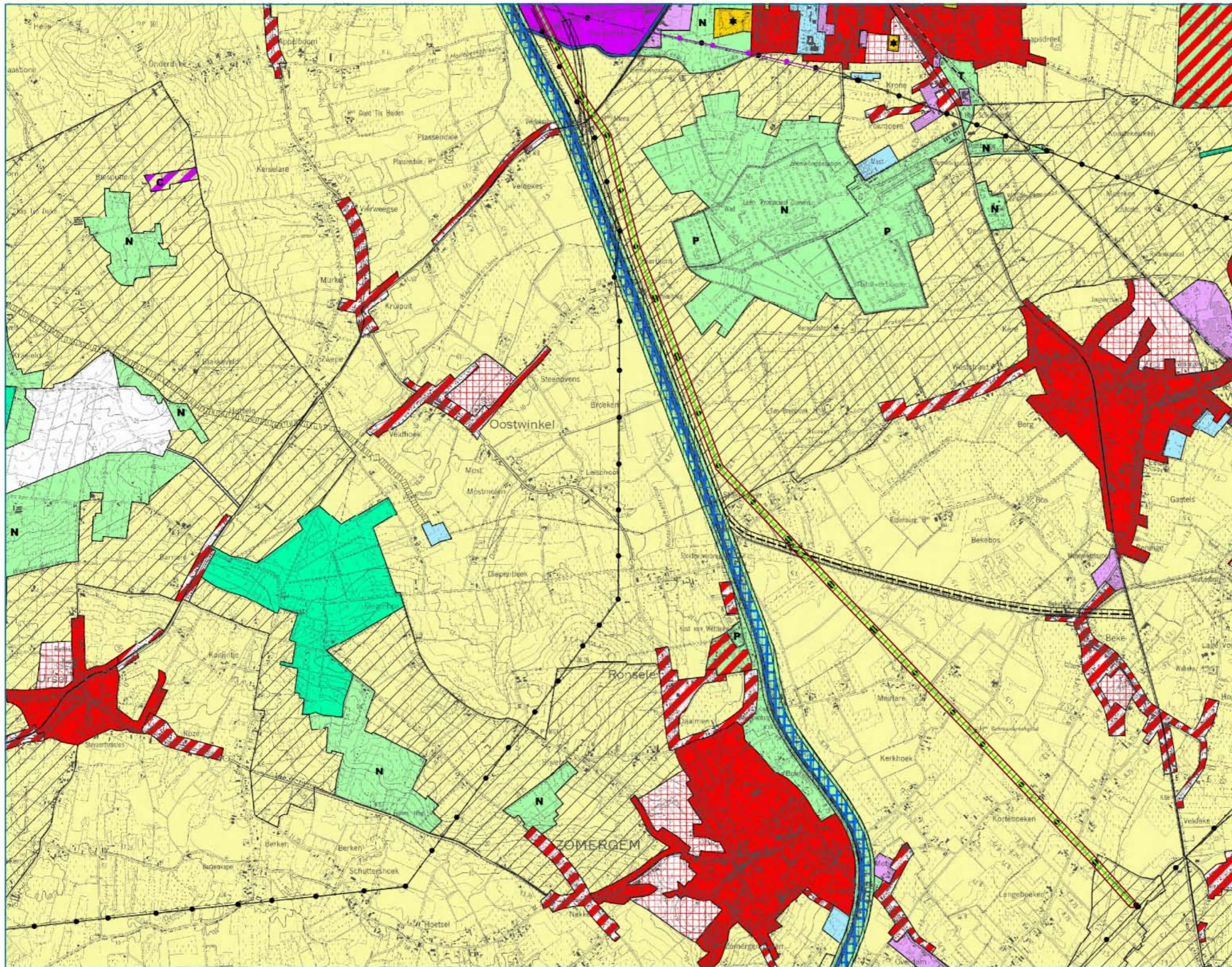
- Aanpassing bestaande hoogspanningsverbinding
- Te realiseren hoogspanningsverbinding
- Te realiseren ondergrondse verbinding
- Te realiseren hoogspanningsstation
- Overgang luchtlijn-kabel
- Af te breken bovengrondse hoogspanningsleiding
- RUP
- Gebied met overdruk gebruiksbepalingen
- 1506- reservatiegebieden
- 1505- aan te leggen waterwegen
- 150a- bestaande snelverkeerswegen
- 150c- bestaande hoofdverkeerswegen
- 150d- aan te leggen hoofdverkeerswegen
- 150e- bestaande spoorwegen
- 150g- bestaande afzonderlijke leidingen
- 150h- aan te leggen afzonderlijke leidingen
- 150i- bestaande leidingstraten
- 150j- aan te leggen leidingstraten
- 150k- bestaande hoogspanningsleidingen
- 0400- recreatiegebieden
- 0700- groengebieden
- 0701- natuurgebieden
- 0900- agrarische gebieden
- 0100- woongebied
- 0101- woongebied met cultureel, historische en/of esthetische waarde
- 0102- woongebied met landelijk karakter
- 0104- woonpark
- 0105- woonuitbreidingsgebied
- 0181- woonreservegebieden
- 0200- gebied voor gemeenschapsvoorzieningen en openbaar nut
- 0400- recreatiegebieden
- ★ 0401- gebieden voor dagrecreatie
- ▲ 0402- gebieden voor verblijfrecreatie
- ▲ 0410- gebied voor toeristische recreatieparken
- P 0500- parkgebieden
- T 0600- bufferzones
- N 0700- groengebied
- R 0701- natuurgebied
- R 0702- natuurgebied met wetenschappelijke waarde of natuurreservaten
- R 0800- bosgebieden
- 0900- agrarische gebieden
- 0901- landschappelijk waardevolle gebieden
- 1000- industriegebieden
- 1002- milieubelastende industrieën
- 1033- transportzone
- 1100- ambachtelijke bedrijven en kmo's
- 1111- lokaal bedrijventerrein met openbaar karakter
- 1200- ontginningsgebieden
- 1201- uitbreiding van ontginningsgebieden
- 1400- militaire gebieden
- 1600 - Waterwinningsgebieden

Kaart 2.c



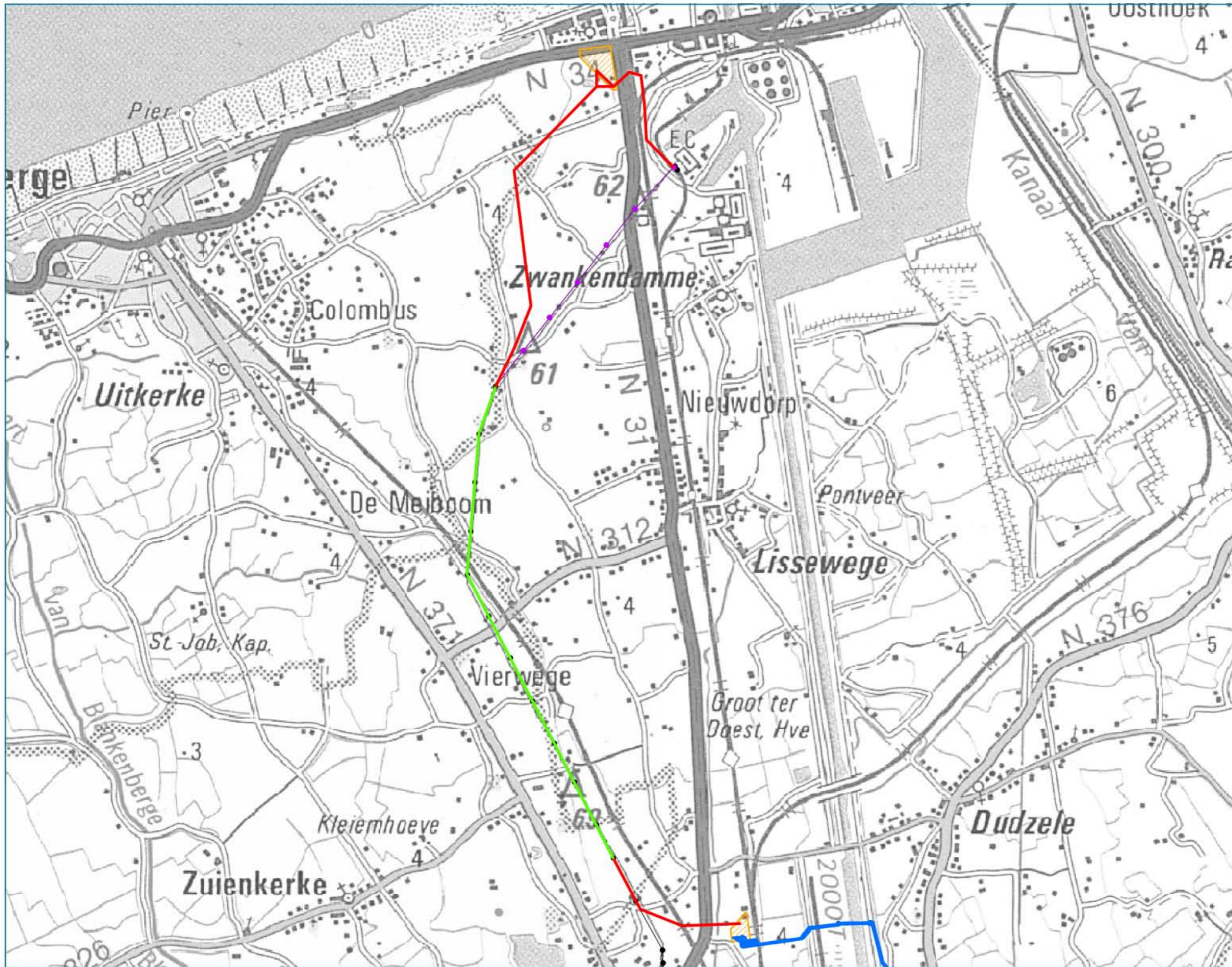
- Aanpassing bestaande hoogspanningsverbinding
- Te realiseren hoogspanningsverbinding
- Te realiseren ondergrondse verbinding
- Te realiseren hoogspanningsstation
- Overgang luchtlijn-kabel
- Af te breken bovengrondse hoogspanningsleiding
- RUP
- Gebied met overdruk gebruiksbepalingen
- 1506- reservatiegebieden
- 1505- aan te leggen waterwegen
- 150a- bestaande snelverkeerswegen
- 150c- bestaande hoofdverkeerswegen
- 150d- aan te leggen hoofdverkeerswegen
- 150e- bestaande spoorwegen
- 150g- bestaande afzonderlijke leidingen
- 150h- aan te leggen afzonderlijke leidingen
- 150i- bestaande leidingstraten
- 150j- aan te leggen leidingstraten
- 150k- bestaande hoogspanningsleidingen
- 0400- recreatiegebieden
- 0700- groengebieden
- 0701- natuurgebieden
- 0900- agrarische gebieden
- 0100- woongebied
- 0101- woongebied met cultureel, historische en/of esthetische waarde
- 0102- woongebied met landelijk karakter
- 0104- woonpark
- 0105- woonuitbreidingsgebied
- 0181- woonreservegebieden
- 0200- gebied voor gemeenschapsvoorzieningen en openbaar nut
- 0400- recreatiegebieden
- ★ 0401- gebieden voor dagrecreatie
- ▲ 0402- gebieden voor verblijfrecreatie
- 0410- gebied voor toeristische recreatieparken
- P 0500- parkgebieden
- T 0600- bufferzones
- 0700- groengebied
- N 0701- natuurgebied
- R 0702- natuurgebied met wetenschappelijke waarde of natuurreservaten
- 0800- bosgebieden
- 0900- agrarische gebieden
- 0901- landschappelijk waardevolle gebieden
- 1000- industriegebieden
- 1002- milieubelastende industrieën
- 1033- transportzone
- 1100- ambachtelijke bedrijven en kmo's
- 1111- lokaal bedrijventerrein met openbaar karakter
- 1200- ontginningsgebieden
- 1201- uitbreiding van ontginningsgebieden
- 1400- militaire gebieden
- 1600 - Waterwinningsgebieden

Kaart 2.d



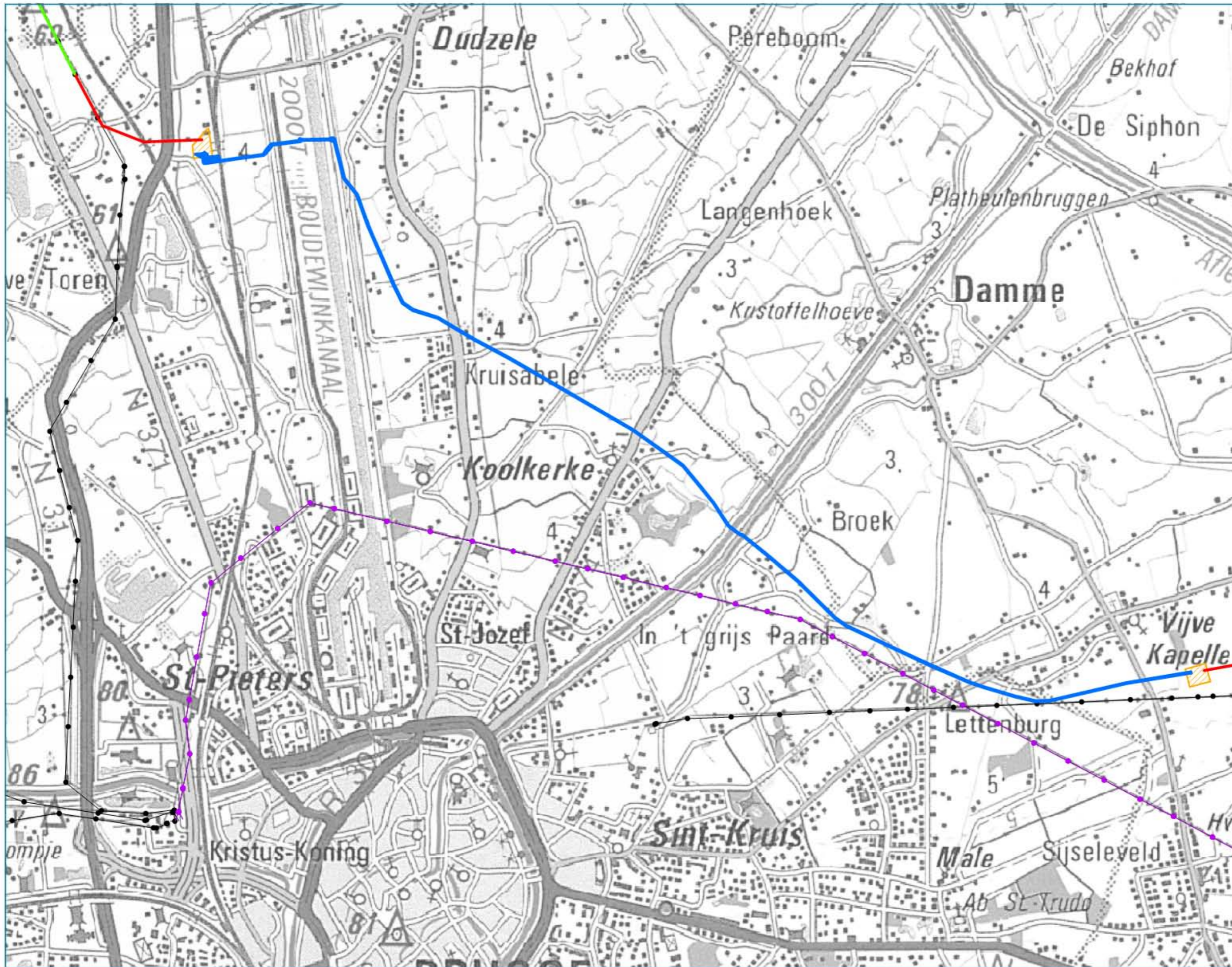
- Aanpassing bestaande hoogspanningsverbinding
- Te realiseren hoogspanningsverbinding
- Te realiseren ondergrondse verbinding
- Te realiseren hoogspanningsstation
- Overgang luchtlijn-kabel
- Af te breken bovengrondse hoogspanningsleiding
- RUP
- Gebied met overdruk gebruiksbepalingen
- 1506- reservatiegebieden
- 1505- aan te leggen waterwegen
- 150a- bestaande snelverkeerswegen
- 150c- bestaande hoofdverkeerswegen
- 150d- aan te leggen hoofdverkeerswegen
- 150e- bestaande spoorwegen
- 150g- bestaande afzonderlijke leidingen
- 150h- aan te leggen afzonderlijke leidingen
- 150i- bestaande leidingstraten
- 150j- aan te leggen leidingstraten
- 150k- bestaande hoogspanningsleidingen
- 0400- recreatiegebieden
- 0700- groengebieden
- 0701- natuurgebieden
- 0900- agrarische gebieden
- 0100- woongebied
- 0101- woongebied met cultureel, historische en/of esthetische waarde
- 0102- woongebied met landelijk karakter
- 0104- woonpark
- 0105- woonuitbreidingsgebied
- 0181- woonreservegebieden
- 0200- gebied voor gemeenschapsvoorzieningen en openbaar nut
- 0400- recreatiegebieden
- ★ 0401- gebieden voor dagrecreatie
- ▲ 0402- gebieden voor verblijfrecreatie
- 0410- gebied voor toeristische recreatieparken
- P 0500- parkgebieden
- T 0600- bufferzones
- 0700- groengebied
- N 0701- natuurgebied
- R 0702- natuurgebied met wetenschappelijke waarde of natuurreservaten
- 0800- bosgebieden
- 0900- agrarische gebieden
- 0901- landschappelijk waardevolle gebieden
- 1000- industriegebieden
- 1002- milieubelastende industrieën
- 1033- transportzone
- 1100- ambachtelijke bedrijven en kmo's
- 1111- lokaal bedrijventerrein met openbaar karakter
- 1200- ontginningsgebieden
- 1201- uitbreiding van ontginningsgebieden
- 1400- militaire gebieden
- 1600 - Waterwinningsgebieden

Kaart 2.e



- Aanpassing bestaande hoogspanningsverbinding
- Te realiseren hoogspanningsverbinding
- Te realiseren ondergrondse verbinding
- Te realiseren hoogspanningsstation
- Overgang luchtlijn-kabel
- Bestaande hoogspanningsleiding
- Af te breken bovengrondse verbinding

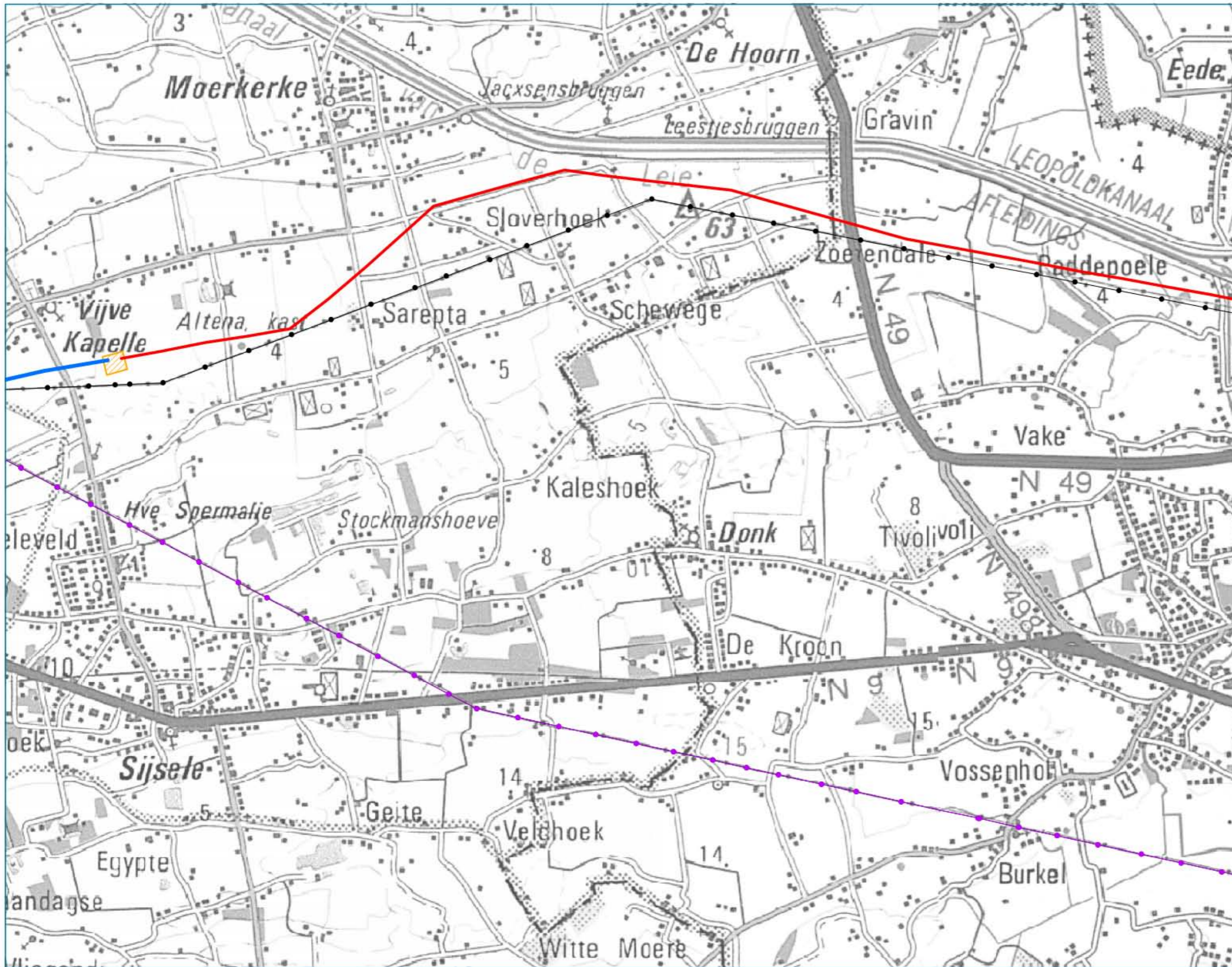
Kaart 3.a



- Aanpassing bestaande hoogspanningsverbinding
- Te realiseren hoogspanningsverbinding
- Te realiseren ondergrondse verbinding
- Te realiseren hoogspanningsstation
- Overgang luchtlijn-kabel
- Bestaande hoogspanningsleiding
- Af te breken bovengrondse verbinding

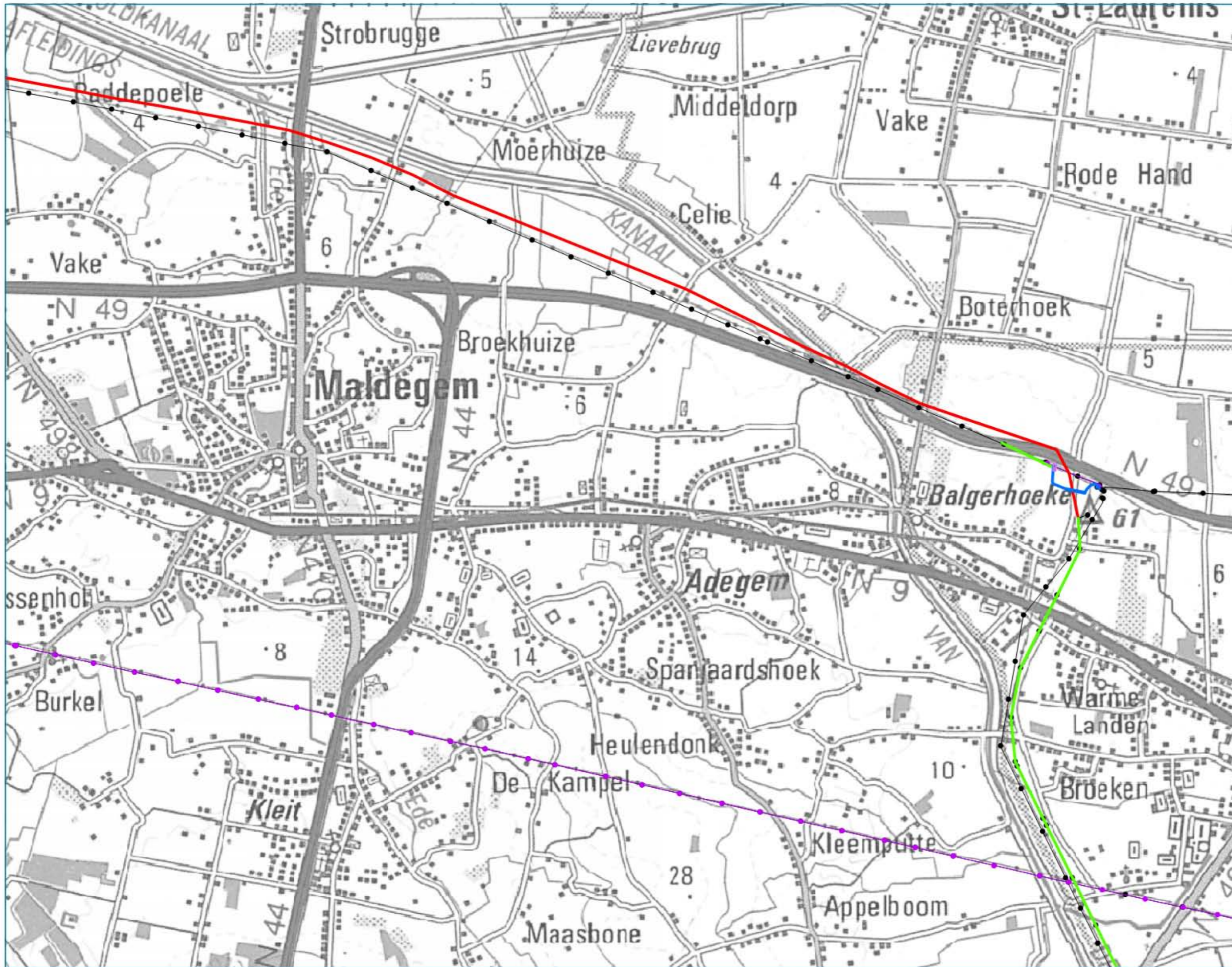
Kaart 3.b

www.gevoifaanderen.be



- Aanpassing bestaande hoogspanningsverbinding
- Te realiseren hoogspanningsverbinding
- Te realiseren ondergrondse verbinding
- Te realiseren hoogspanningsstation
- Overgang luchtlijn-kabel
- Bestaande hoogspanningsleiding
- Af te breken bovengrondse verbinding

Kaart 3.c



- Aanpassing bestaande hoogspanningsverbinding
- Te realiseren hoogspanningsverbinding
- Te realiseren ondergrondse verbinding
- Te realiseren hoogspanningsstation
- Overgang luchtlijn-kabel
- Bestaande hoogspanningsleiding
- Af te breken bovengrondse verbinding

Kaart 3.d

www.geovisanderen.be



- Aanpassing bestaande hoogspanningsverbinding
- Te realiseren hoogspanningsverbinding
- Te realiseren ondergrondse verbinding
- Te realiseren hoogspanningsstation
- Overgang luchtlijn-kabel
- Bestaande hoogspanningsleiding
- - - Af te breken bovengrondse verbinding

Kaart 3.e



Project

- Aanpassing bestaande hoogspanningsverbinding
- Te realiseren hoogspanningsverbinding
- Te realiseren ondergrondse verbinding
- Te realiseren hoogspanningsstation
- Overgang luchtlijn-kabel
- Af te breken bovengrondse verbinding
- Bestaande hoogspanningsleiding
- Locatie mast (+hoogte van de mast)
- Locatie bestaande mast (+hoogte van de mast)
- Hoofddepot Eeklo noord
- Zoekzones
- Werfzones

Overige

- Nemo-project
- Hoogspanningsstation Horta
- Windturbine

Kaart 4.1



- Project**
- Aanpassing bestaande hoogspanningsverbinding
 - Te realiseren hoogspanningsverbinding
 - Te realiseren ondergrondse verbinding
 - Te realiseren hoogspanningsstation
 - Overgang luchtlijn-kabel
 - Af te breken bovengrondse verbinding
 - Bestaande hoogspanningsleiding
 - Locatie mast (+hoogte van de mast)
 - Locatie bestaande mast (+hoogte van de mast)
 - Hoofddepot Eeklo noord
 - Zoekzones
 - Werfzones
- Overige**
- Nemo-project
 - Hoogspanningsstation Horta
 - Windturbine

© 2010 GeoEye © 2010 Eurosense © 2013 Microsoft Corporation © 2010 NAVTEQ © AND

Kaart 4.2



1:5.000

P:\Projecten\6233_Hoogsp_ZomergZeebr\GIS_PMER\Maps
let_technische_samenvatting\6233_kr_024A_orthofoto_bovengronds_detail.mxd

Situering van het project op orthofoto



www.geovisanderen.be



Project

- Aanpassing bestaande hoogspanningsverbinding
- Te realiseren hoogspanningsverbinding
- Te realiseren ondergrondse verbinding
- Te realiseren hoogspanningsstation
- Overgang luchtlijn-kabel
- Af te breken bovengrondse verbinding
- Bestaande hoogspanningsleiding
- Locatie mast (+hoogte van de mast)
- Locatie bestaande mast (+hoogte van de mast)
- Hoofddepot Eeklo noord
- Zoekzones
- Werfzones

Overige

- Nemo-project
- Hoogspanningsstation Horta
- Windturbine

© 2010 GeoEye © 2010 Eurosense © 2013 Microsoft Corporation © 2010 NAVTEQ © AND

Kaart 4.3



1:5.000

P:\Projecten\6233_Hoogsp_ZomergZeebr\GIS_PMER\Maps
let_technische_samenvatting\6233_kr_024A_orthofoto_bovengronds_detail.mxd

Situering van het project op orthofoto



www.geovislanders.be



Project

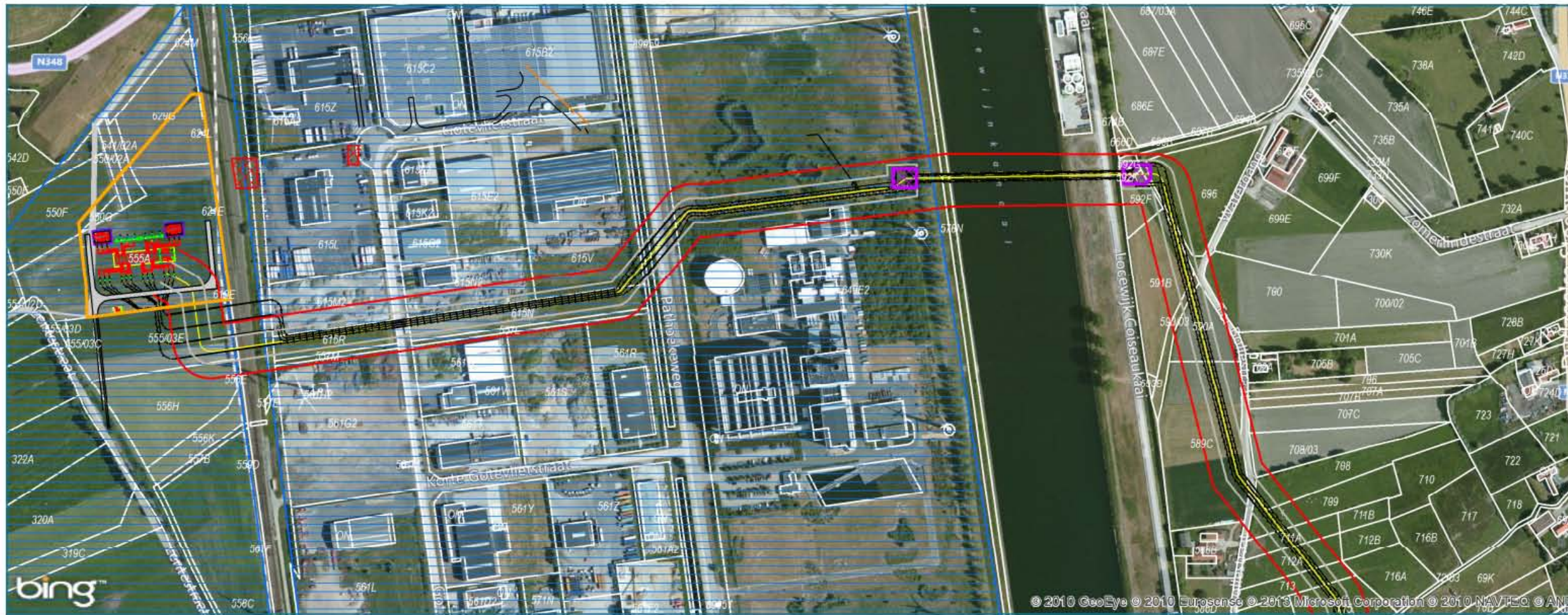
- Aanpassing bestaande hoogspanningsverbinding
- Te realiseren hoogspanningsverbinding
- Te realiseren ondergrondse verbinding
- Te realiseren hoogspanningsstation
- Overgang luchtlijn-kabel
- Af te breken bovengrondse verbinding
- Bestaande hoogspanningsleiding
- Locatie mast (+hoogte van de mast)
- Locatie bestaande mast (+hoogte van de mast)
- Hoofddepot Eeklo noord
- Zoekzones
- Werfzones

Overige

- Nemo-project
- Hoogspanningsstation Horta
- Windturbine



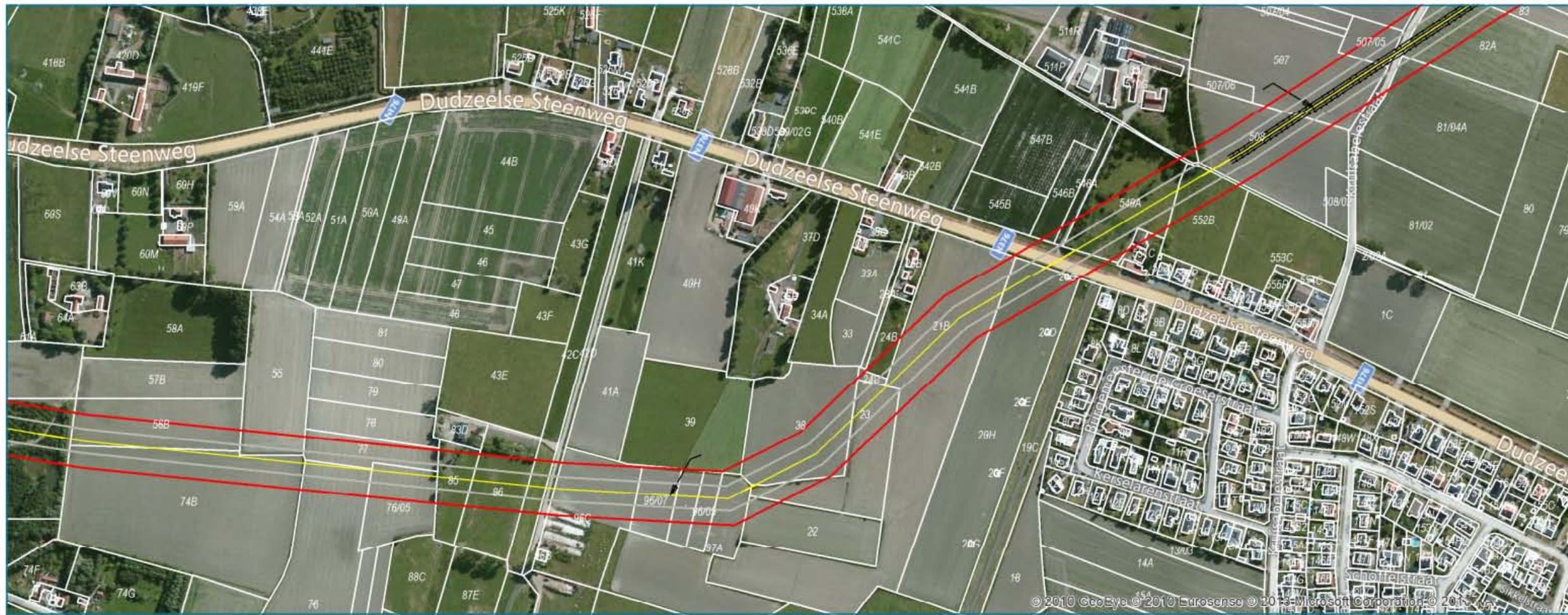
- Project**
- Aanpassing bestaande hoogspanningsverbinding
 - Te realiseren hoogspanningsverbinding
 - Te realiseren ondergrondse verbinding
 - Te realiseren hoogspanningsstation
 - Overgang luchtlijn-kabel
 - Af te breken bovengrondse verbinding
 - Bestaande hoogspanningsleiding
 - Locatie mast (+hoogte van de mast)
 - Locatie bestaande mast (+hoogte van de mast)
 - Hoofddepot Eeklo noord
 - Zoekzones
 - Werfzones
- Overige**
- Nemo-project
 - Hoogspanningsstation Horta
 - Windturbine



- Af te breken bovengrondse verbinding
- Bestaande hoogspanningsleiding
- Maximale sleufbreedte (25m)
- Werfzone (55m)
- ontsluitingswegen
- Tunnelgebouwen
- Hoofddepot Eeklo noord
- Werfzones
- Zoekzones



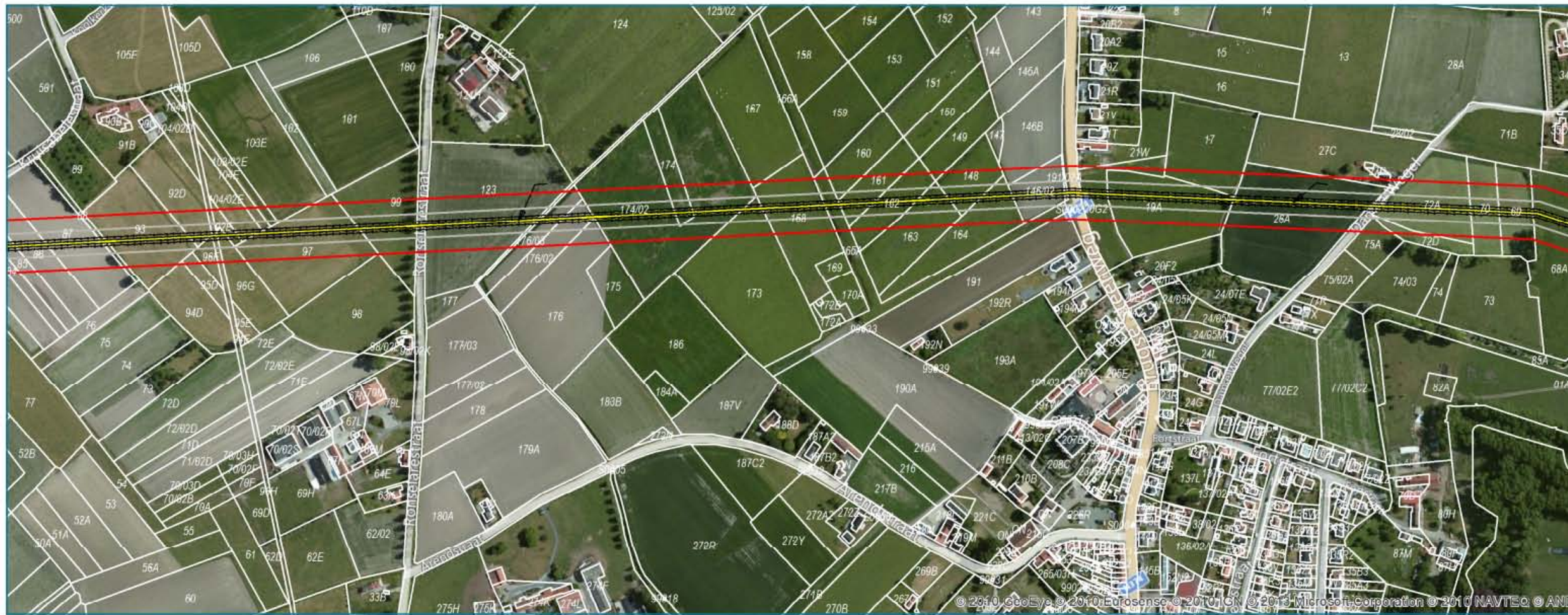
Kaart 4.6



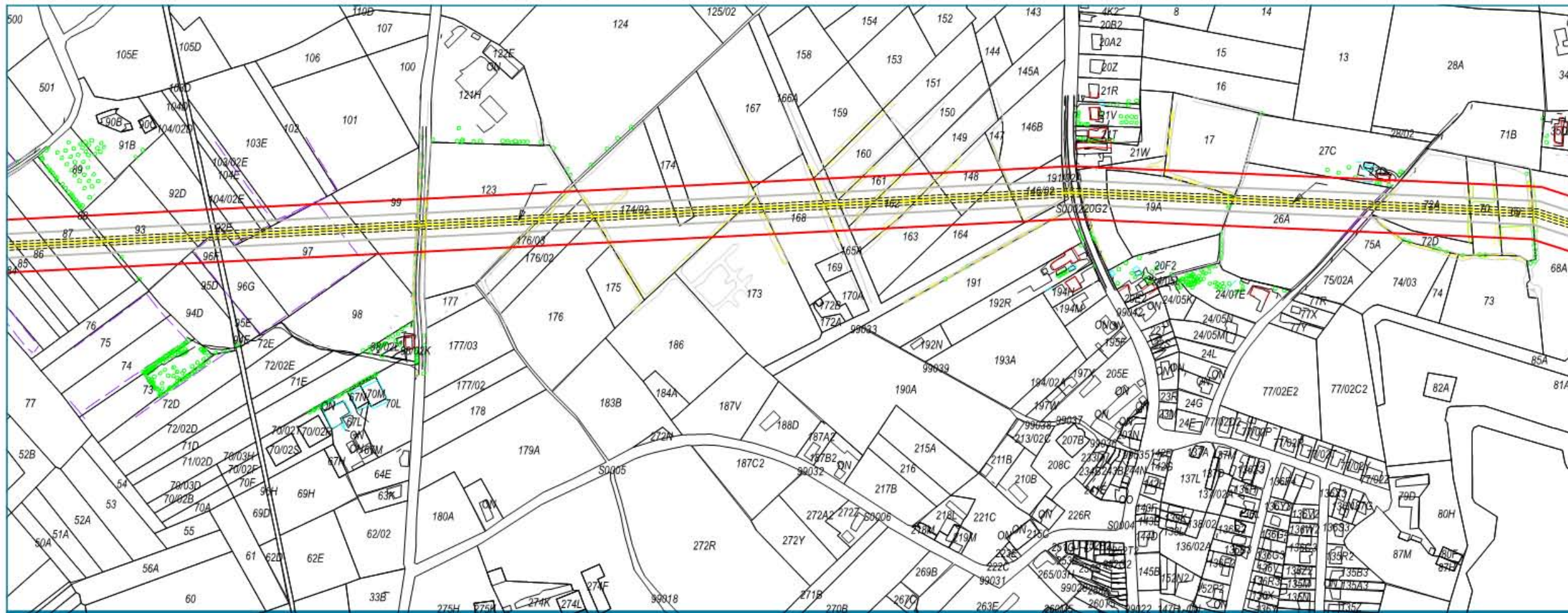
- Af te breken bovengrondse verbinding
- Bestaande hoogspanningsleiding
- Maximale sleufbreedte (25m)
- Werfzone (55m)



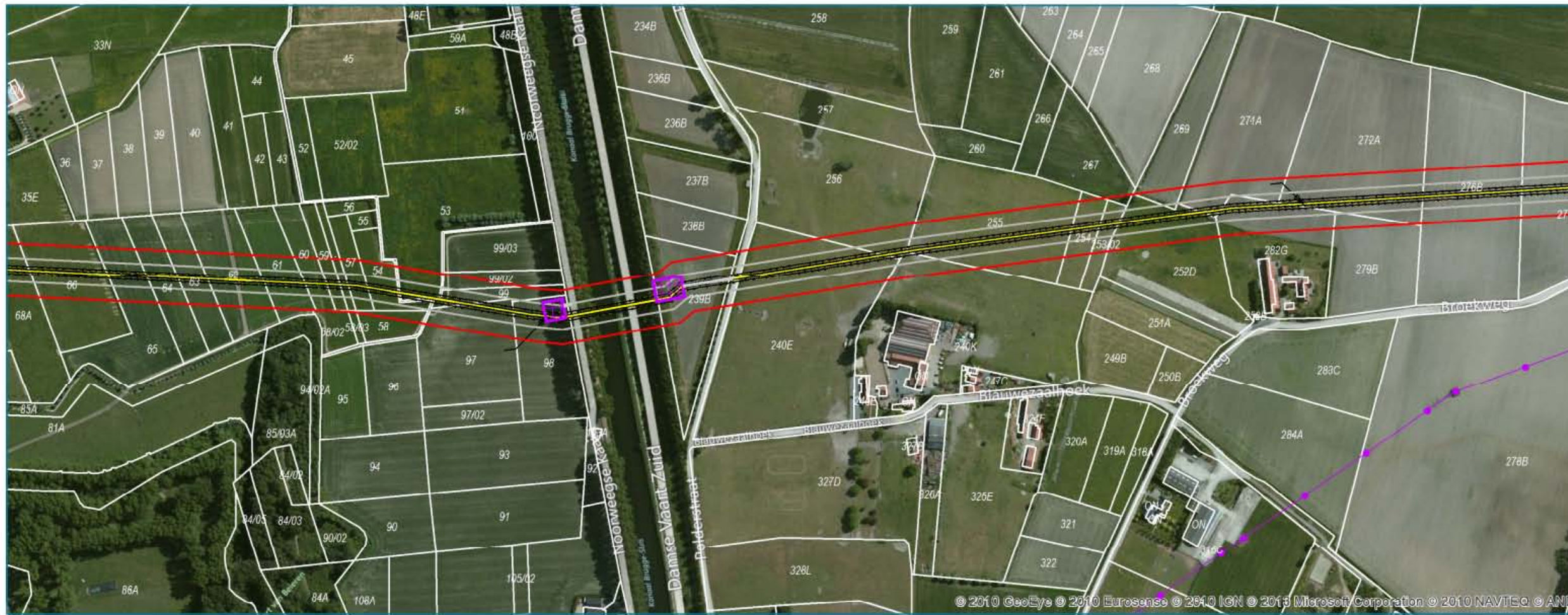
Kaart 4.7



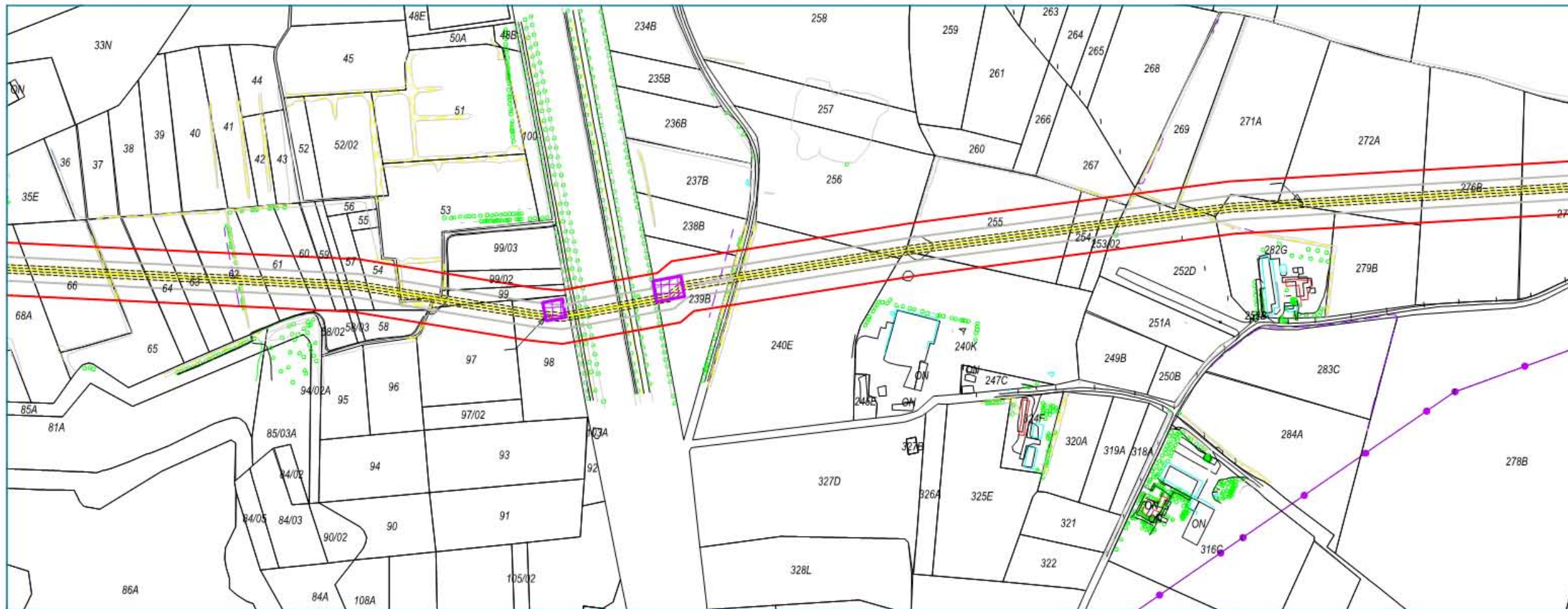
- Af te breken bovengrondse verbinding
- Bestaande hoogspanningsleiding
- Maximale sleufbreedte (25m)
- Werfzone (55m)
- Hoofddepot Eeklo noord
- Werfzones
- Zoekzones



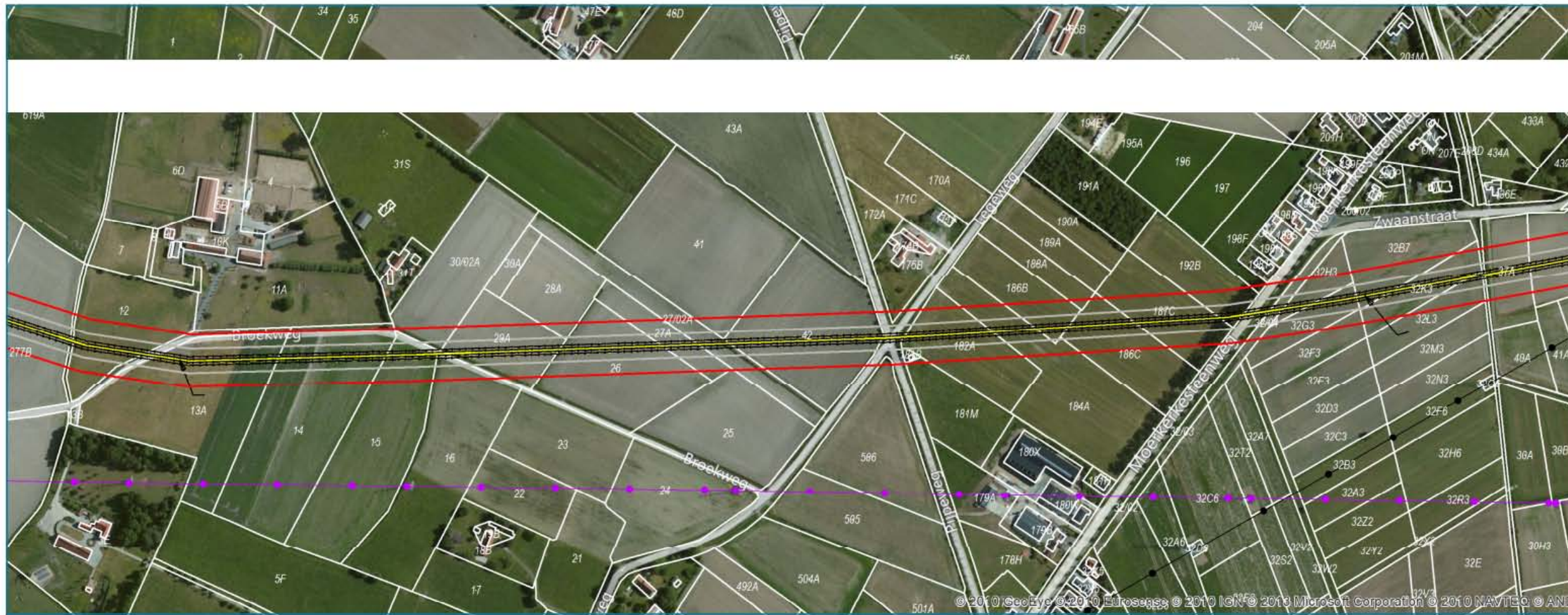
Kaart 4.8



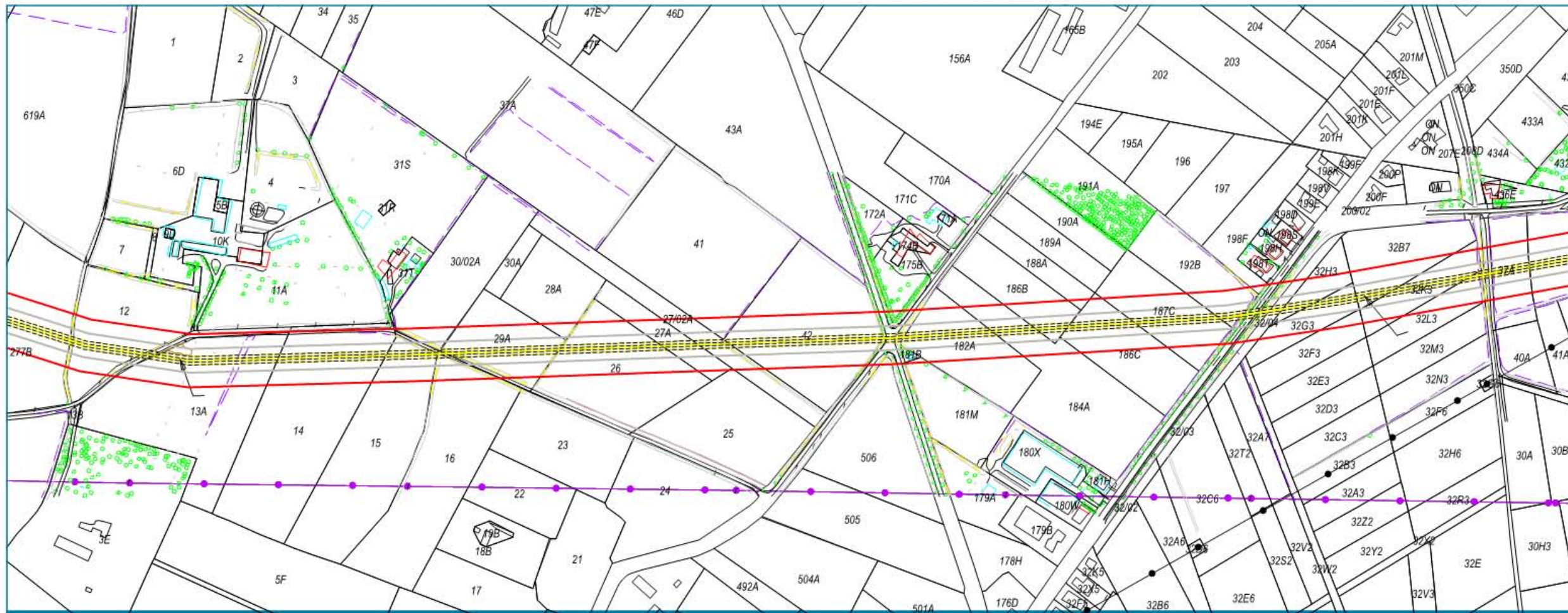
- Af te breken bovengrondse verbinding
- Bestaande hoogspanningsleiding
- Maximale sleufbreedte (25m)
- Werfzone (55m)
- Tunnelgebouwen
- Ontsluitingswegen
- Hoofddepot Eeklo noord
- Werfzones
- Zoekzones



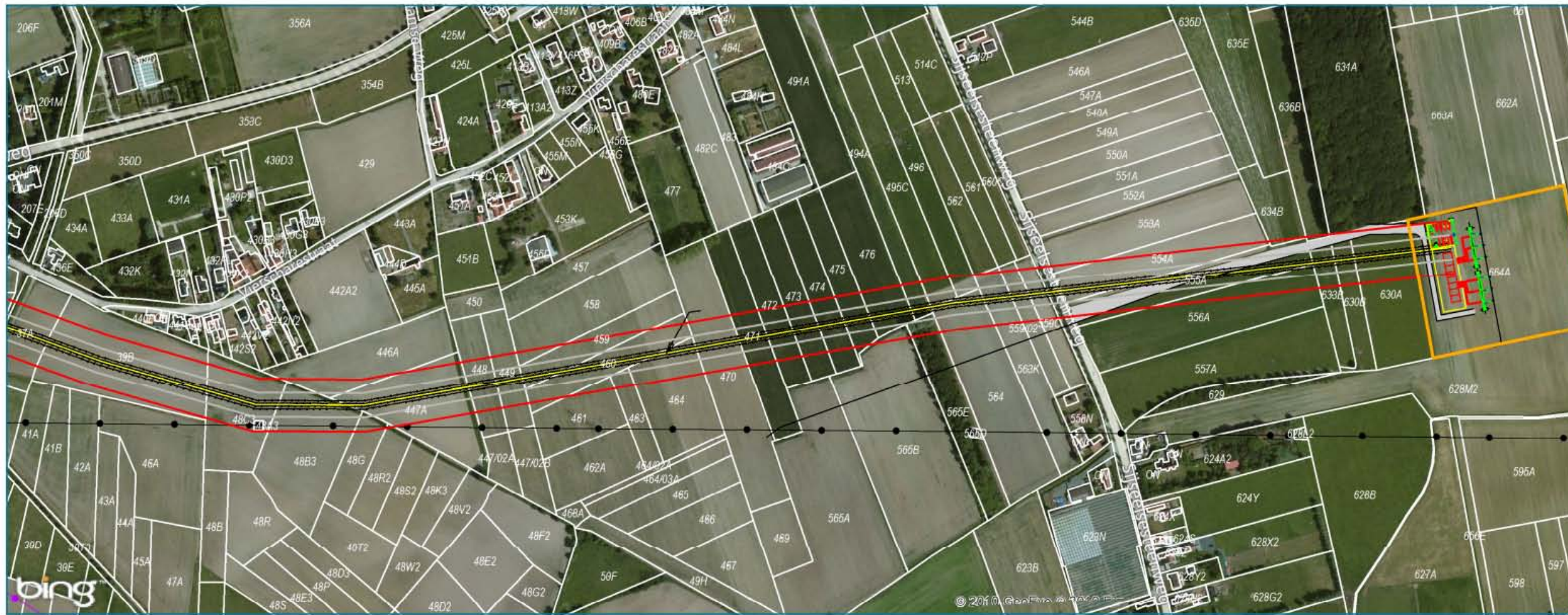
Kaart 4.9



- Af te breken bovengrondse verbinding
- Bestaande hoogspanningsleiding
- Maximale sleufbreedte (25m)
- Werfzone (55m)
- Hoofddepot Eeklo noord
- Werfzones
- Zoekzones



Kaart 4.10



- Af te breken bovengrondse verbinding
- Bestaande hoogspanningsleiding
- Maximale sleufbreedte (25m)
- Werfzone (55m)
- ontsluitingswegen
- Hoofddepot Eeklo noord
- Werfzones
- Zoekzones



Kaart 4.11



Project

- Aanpassing bestaande hoogspanningsverbinding
- Te realiseren hoogspanningsverbinding
- Te realiseren ondergrondse verbinding
- Te realiseren hoogspanningsstation
- Overgang luchtlijn-kabel
- Af te breken bovengrondse verbinding
- Bestaande hoogspanningsleiding
- Locatie mast (+hoogte van de mast)
- Locatie bestaande mast (+hoogte van de mast)
- Hoofddepot Eeklo noord
- Zoekzones
- Werfzones

Overige

- Nemo-project
- Hoogspanningsstation Horta
- Windturbine

bing

Kaart 4.12



- Project**
- Aanpassing bestaande hoogspanningsverbinding
 - Te realiseren hoogspanningsverbinding
 - Te realiseren ondergrondse verbinding
 - Te realiseren hoogspanningsstation
 - Overgang luchtlijn-kabel
 - Af te breken bovengrondse verbinding
 - Bestaande hoogspanningsleiding
 - Locatie mast (+hoogte van de mast)
 - Locatie bestaande mast (+hoogte van de mast)
 - Hoofddepot Eeklo noord
 - Zoekzones
 - Werfzones
- Overige**
- Nemo-project
 - Hoogspanningsstation Horta
 - Windturbine

bing

Kaart 4.13



Project

- Aanpassing bestaande hoogspanningsverbinding
- Te realiseren hoogspanningsverbinding
- Te realiseren ondergrondse verbinding
- Te realiseren hoogspanningsstation
- Overgang luchtlijn-kabel
- Af te breken bovengrondse verbinding
- Bestaande hoogspanningsleiding
- Locatie mast (+hoogte van de mast)
- Locatie bestaande mast (+hoogte van de mast)
- Hoofddepot Eeklo noord
- Zoekzones
- Werfzones

Overige

- Nemo-project
- Hoogspanningsstation Horta
- Windturbine



- Project**
- Aanpassing bestaande hoogspanningsverbinding
 - Te realiseren hoogspanningsverbinding
 - Te realiseren ondergrondse verbinding
 - Te realiseren hoogspanningsstation
 - Overgang luchtlijn-kabel
 - Af te breken bovengrondse verbinding
 - Bestaande hoogspanningsleiding
 - Locatie mast (+hoogte van de mast)
 - Locatie bestaande mast (+hoogte van de mast)
 - Hoofddepot Eeklo noord
 - Zoekzones
 - Werfzones
- Overige**
- Nemo-project
 - Hoogspanningsstation Horta
 - Windturbine

© 2010 GeoEye © 2010 Eurosense © 2010 IGN © 2013 Microsoft Corporation © 2010 NAVTEQ © AND

Kaart 4.15



- Project**
- Aanpassing bestaande hoogspanningsverbinding
 - Te realiseren hoogspanningsverbinding
 - Te realiseren ondergrondse verbinding
 - Te realiseren hoogspanningsstation
 - Overgang luchtlijn-kabel
 - Af te breken bovengrondse verbinding
 - Bestaande hoogspanningsleiding
 - Locatie mast (+hoogte van de mast)
 - Locatie bestaande mast (+hoogte van de mast)
 - Hoofddepot Eeklo noord
 - Zoekzones
 - Werfzones
- Overige**
- Nemo-project
 - Hoogspanningsstation Horta
 - Windturbine

© 2010 GeoEye © 2010 Eurosense © 2010 IGN © 2013 Microsoft Corporation © 2010 NAVTEQ © AND

Kaart 4.16



- Project**
- Aanpassing bestaande hoogspanningsverbinding
 - Te realiseren hoogspanningsverbinding
 - Te realiseren ondergrondse verbinding
 - Te realiseren hoogspanningsstation
 - Overgang luchtlijn-kabel
 - Af te breken bovengrondse verbinding
 - Bestaande hoogspanningsleiding
 - Locatie mast (+hoogte van de mast)
 - Locatie bestaande mast (+hoogte van de mast)
 - Hoofddepot Eeklo noord
 - Zoekzones
 - Werfzones
- Overige**
- Nemo-project
 - Hoogspanningsstation Horta
 - Windturbine

© 2010, GeoEye © 2010 Eurosense © 2010 IGN © 2011 Microsoft Corporation © 2010 NAVTEQ © AND

Kaart 4.17



Project

- Aanpassing bestaande hoogspanningsverbinding
- Te realiseren hoogspanningsverbinding
- Te realiseren ondergrondse verbinding
- Te realiseren hoogspanningsstation
- Overgang luchtlijn-kabel
- Af te breken bovengrondse verbinding
- Bestaande hoogspanningsleiding
- ◆ Locatie mast (+hoogte van de mast)
- ◆ Locatie bestaande mast (+hoogte van de mast)
- Hoofddepot Eeklo noord
- Zoekzones
- Werfzones

Overige

- Nemo-project
- Hoogspanningsstation Horta
- Windturbine

© 2010 GeoEye © 2010 Eurosense © 2010 IGN © 2013 Microsoft Corporation © 2010 NAVTEQ © AND

Kaart 4.18



Project

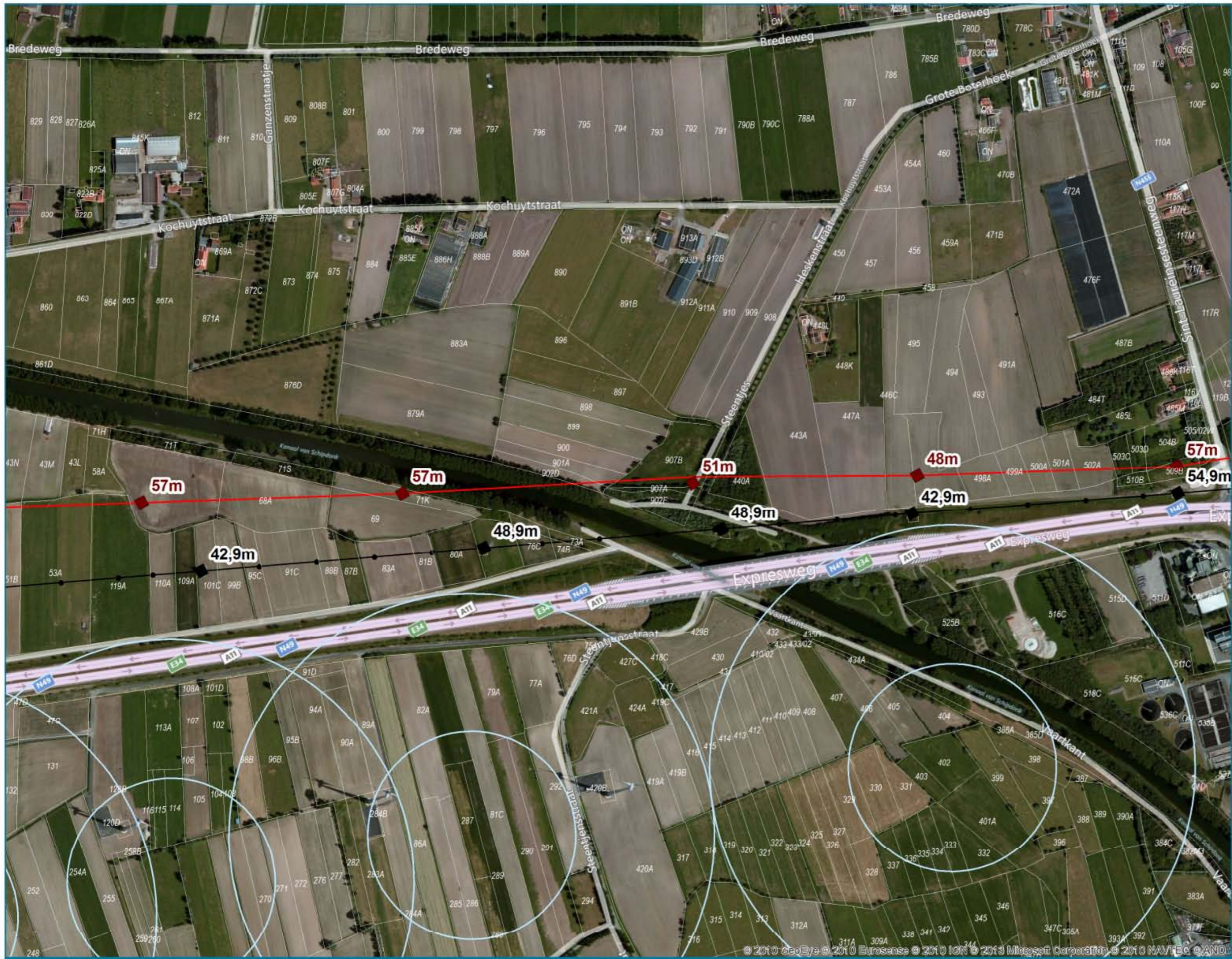
- Aanpassing bestaande hoogspanningsverbinding
- Te realiseren hoogspanningsverbinding
- Te realiseren ondergrondse verbinding
- Te realiseren hoogspanningsstation
- Overgang luchtlijn-kabel
- Af te breken bovengrondse verbinding
- Bestaande hoogspanningsleiding
- Locatie mast (+hoogte van de mast)
- Locatie bestaande mast (+hoogte van de mast)
- Hoofddepot Eeklo noord
- Zoekzones
- Werfzones

Overige

- Nemo-project
- Hoogspanningsstation Horta
- Windturbine

© 2010 GeoEye © 2010 EuroSense © 2010 ICN © 2013 Microsoft Corporation © 2010 NAVTEQ © AND

Kaart 4.19



Project

- Aanpassing bestaande hoogspanningsverbinding
- Te realiseren hoogspanningsverbinding
- Te realiseren ondergrondse verbinding
- Te realiseren hoogspanningsstation
- Overgang luchtlijn-kabel
- Af te breken bovengrondse verbinding
- Bestaande hoogspanningsleiding
- Locatie mast (+hoogte van de mast)
- Locatie bestaande mast (+hoogte van de mast)
- Hoofddepot Eeklo noord
- Zoekzones
- Werfzones

Overige

- Nemo-project
- Hoogspanningsstation Horta
- Windturbine

© 2010 GeoEye © 2010 Eurosense © 2010 IGN © 2013 Microsoft Corporation © 2010 NAVTEQ © AND

Kaart 4.20



- Project**
- Aanpassing bestaande hoogspanningsverbinding
 - Te realiseren hoogspanningsverbinding
 - Te realiseren ondergrondse verbinding
 - Te realiseren hoogspanningsstation
 - Overgang luchtlijn-kabel
 - Af te breken bovengrondse verbinding
 - Bestaande hoogspanningsleiding
 - Locatie mast (+hoogte van de mast)
 - Locatie bestaande mast (+hoogte van de mast)
 - Hoofddepot Eeklo noord
 - Zoekzones
 - Werfzones
- Overige**
- Nemo-project
 - Hoogspanningsstation Horta
 - Windturbine

© 2010 GeoEye © 2010 Eurosense © 2010 IGN © 2010 Microsoft Corporation © 2010 NAVTEQ © AND

Kaart 4.21



Project

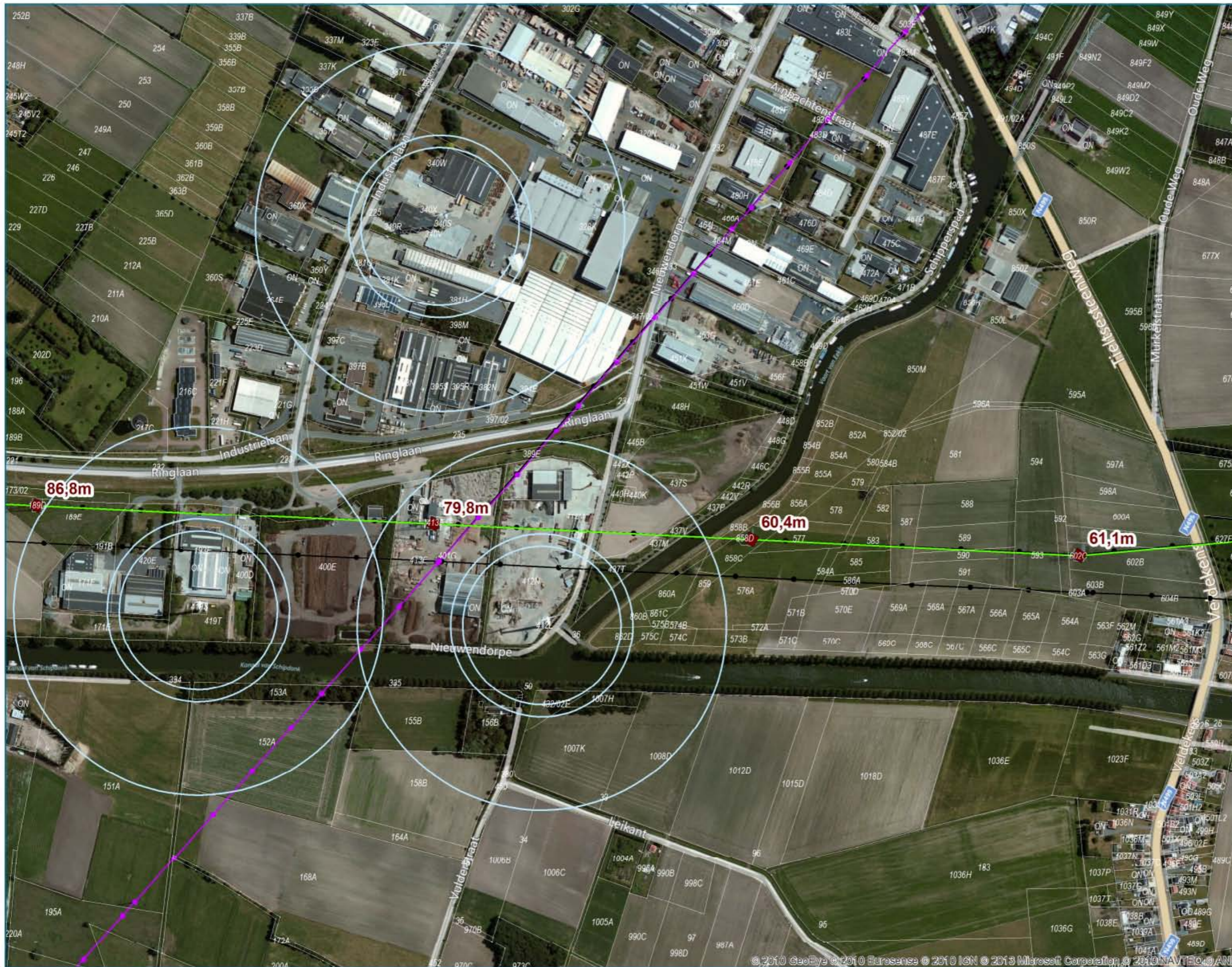
- Aanpassing bestaande hoogspanningsverbinding
- Te realiseren hoogspanningsverbinding
- Te realiseren ondergrondse verbinding
- Te realiseren hoogspanningsstation
- Overgang luchtlijn-kabel
- Af te breken bovengrondse verbinding
- Bestaande hoogspanningsleiding
- Locatie mast (+hoogte van de mast)
- Locatie bestaande mast (+hoogte van de mast)
- Hoofddepot Eeklo noord
- Zoekzones
- Werfzones

Overige

- Nemo-project
- Hoogspanningsstation Horta
- Windturbine

© 2010 GeoEye, © 2010 Eurosense © 2010 IGN © 2013 Microsoft Corporation © 2010 NAVTEQ © AND

Kaart 4.22



Project

- Aanpassing bestaande hoogspanningsverbinding
- Te realiseren hoogspanningsverbinding
- Te realiseren ondergrondse verbinding
- Te realiseren hoogspanningsstation
- Overgang luchtlijn-kabel
- Af te breken bovengrondse verbinding
- Bestaande hoogspanningsleiding
- Locatie mast (+hoogte van de mast)
- Locatie bestaande mast (+hoogte van de mast)
- Hoofddepot Eeklo noord
- Zoekzones
- Werfzones

Overige

- Nemo-project
- Hoogspanningsstation Horta
- Windturbine

© 2010 GeoEye © 2010 Eurosense © 2010 IGN © 2013 Microsoft Corporation © 2010 NAVTEQ © AND

Kaart 4.23



Project

- Aanpassing bestaande hoogspanningsverbinding
- Te realiseren hoogspanningsverbinding
- Te realiseren ondergrondse verbinding
- Te realiseren hoogspanningsstation
- Overgang luchtlijn-kabel
- Af te breken bovengrondse verbinding
- Bestaande hoogspanningsleiding
- Locatie mast (+hoogte van de mast)
- Locatie bestaande mast (+hoogte van de mast)
- Hoofddepot Eeklo noord
- Zoekzones
- Werfzones

Overige

- Nemo-project
- Hoogspanningsstation Horta
- Windturbine

© 2010 GeoEye © 2010 Elrosense © 2010 IGN © 2010 Microsoft Corporation © 2010 NAVTEQ © AND

Kaart 4.24



- Project**
- Aanpassing bestaande hoogspanningsverbinding
 - Te realiseren hoogspanningsverbinding
 - Te realiseren ondergrondse verbinding
 - Te realiseren hoogspanningsstation
 - Overgang luchtlijn-kabel
 - Af te breken bovengrondse verbinding
 - Bestaande hoogspanningsleiding
 - Locatie mast (+hoogte van de mast)
 - Locatie bestaande mast (+hoogte van de mast)
 - Hoofddepot Eeklo noord
 - Zoekzones
 - Werfzones
- Overige**
- Nemo-project
 - Hoogspanningsstation Horta
 - Windturbine

Kaart 4.25



Project

- Aanpassing bestaande hoogspanningsverbinding
- - - Te realiseren hoogspanningsverbinding
- Te realiseren ondergrondse verbinding
- Te realiseren hoogspanningsstation
- Overgang luchtlijn-kabel
- Af te breken bovengrondse verbinding
- Bestaande hoogspanningsleiding
- Locatie mast (+hoogte van de mast)
- Locatie bestaande mast (+hoogte van de mast)
- Hoofddepot Eeklo noord
- Zoekzones
- Werfzones

Overige

- Nemo-project
- Hoogspanningsstation Horta
- Windturbine

© 2010 GeoEye © 2010 Eurosense © 2010 IGN © 2013 Microsoft Corporation © 2010 NAVTEQ © ANDI

Kaart 4.26



Project

- Aanpassing bestaande hoogspanningsverbinding
- Te realiseren hoogspanningsverbinding
- Te realiseren ondergrondse verbinding
- Te realiseren hoogspanningsstation
- Overgang luchtlijn-kabel
- Af te breken bovengrondse verbinding
- Bestaande hoogspanningsleiding
- Locatie mast (+hoogte van de mast)
- Locatie bestaande mast (+hoogte van de mast)
- Hoofddepot Eeklo noord
- Zoekzones
- Werfzones

Overige

- Nemo-project
- Hoogspanningsstation Horta
- Windturbine

© 2010 GeoEye © 2010 Eurosense © 2010 IGN © 2013 Microsoft Corporation © 2010 NAVTEQ © AND

Kaart 4.27



- Project**
- Aanpassing bestaande hoogspanningsverbinding
 - Te realiseren hoogspanningsverbinding
 - Te realiseren ondergrondse verbinding
 - Te realiseren hoogspanningsstation
 - Overgang luchtlijn-kabel
 - Af te breken bovengrondse verbinding
 - Bestaande hoogspanningsleiding
 - Locatie mast (+hoogte van de mast)
 - Locatie bestaande mast (+hoogte van de mast)
 - Hoofddepot Eeklo noord
 - Zoekzones
 - Werfzones
- Overige**
- Nemo-project
 - Hoogspanningsstation Horta
 - Windturbine

© 2010 GeoEye © 2010 Eurosense © 2010 IGN © 2013 Microsoft Corporation © 2010 NAVTEQ © AND

Kaart 4.28



- Project**
- Aanpassing bestaande hoogspanningsverbinding
 - Te realiseren hoogspanningsverbinding
 - Te realiseren ondergrondse verbinding
 - Te realiseren hoogspanningsstation
 - Overgang luchtlijn-kabel
 - Af te breken bovengrondse verbinding
 - Bestaande hoogspanningsleiding
 - Locatie mast (+hoogte van de mast)
 - Locatie bestaande mast (+hoogte van de mast)
 - Hoofddepot Eeklo noord
 - Zoekzones
 - Werfzones
- Overige**
- Nemo-project
 - Hoogspanningsstation Horta
 - Windturbine

© 2010 GeoEye © 2010 Eurosense © 2010 IGN © 2013 Microsoft Corporation © 2010 NAVTEQ © AND

Kaart 4.29