

ONDERGRONDSE KABELS	
	380kV
	220kV
	150kV
	70kV
	parallele kabels

CENTRALES	
	thermische centrale
	thermische centrale in ontwerp
	kerncentrale
	waterkrachtcentrale
	pompcentrale
	windmolenpark

STATIONS	
	bestaande
	in ontwerp
MERCATOR	380kV
MOLENBEEK	220-150kV
Herbaimont	70kV

WATERLOPEN	
	Rivieren en kanalen

BOVENGRONDSE LIJNEN	
	uitbrengingspanning 380kV
	220kV
	150kV
	70kV

Aantal draadstellen voorzien		
	1	1
	2	1
	2	2
	> 2	

(met referentienummer in de samenstellingstabel)

	in aanbouw of in ontwerp
	2 ^{de} draadstel in aanbouw of in ontwerp

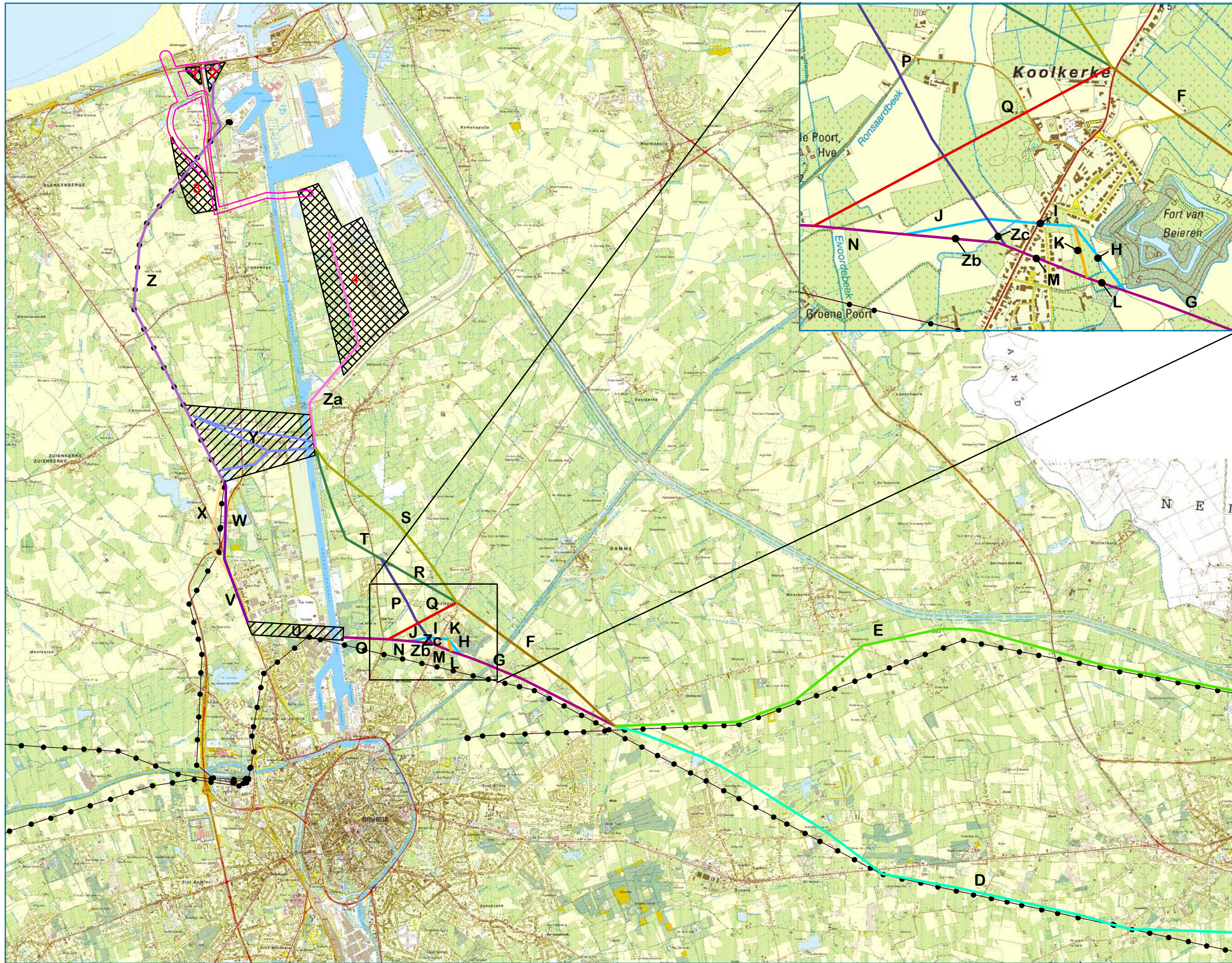
	lijn met 2 draadstellen van verschillende spanningen
	uitbrengingspanning lager dan de constructiespanning

Tabelau des compositions des lignes à plus de 2 bornes		
1 2 x 150 + 1 x 70 (x 100)	7 3 x 220 (x 150)	13 1 x 380 + 1 x 150
2 4 x 150	8 2 x 270	14 1 x 220 + 1 x 70
3 1 x 150 + 2 x 70 (x 100)	9 2 x 150 (x 100)	15 2 x 150 (x 100)
4 1 x 150 + 2 x 70 (x 100)	10 1 x 150 + 1 x 70 (x 100 + 1 x 70)	16 2 x 150 + 1 x 70 (x 100)
5 2 x 150 + 2 x 70 (x 100)	11 4 x 70	17 3 x 220
6 2 x 150 + 1 x 70 + 1 x 100	12 2 x 150	18 1 x 220 + 2 x 150 (x 100 + 1 x 100)

San en settingtabel van de lijnen met meer dan 2 draadstellen

Kaart 1

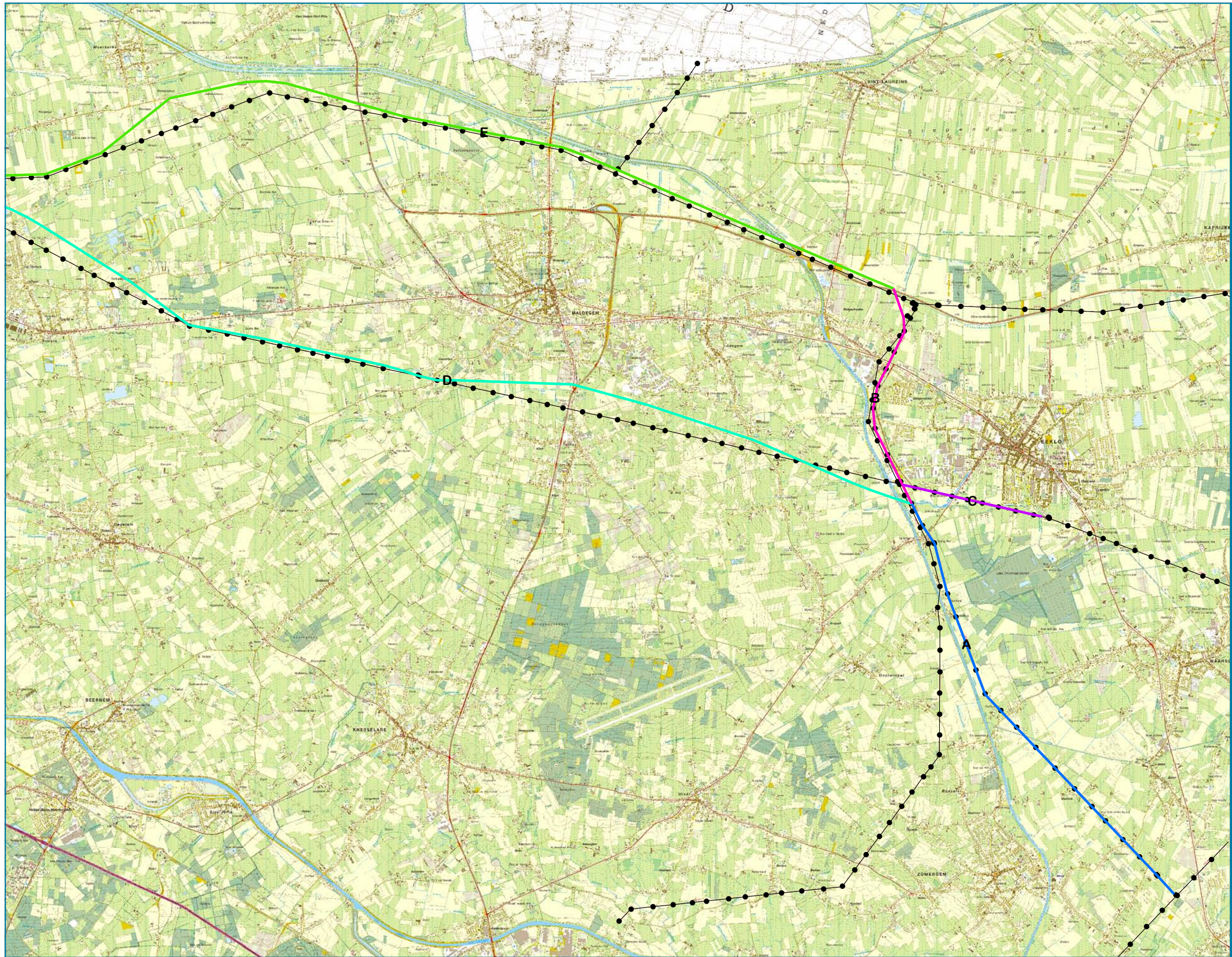
Situering bestaande hoogspanningsverbindingen



Legende

- bestaande hoogspanningsverbinding
- leidingstraat
- ▨ zoekzones hoogspanningsstation
- ▩ zoekzones hoogspanningsstation





Legende

- bestaande hoogspanningsverbinding
- ▨ zoekzones hoogspanningsstation
- ▩ zoekzones hoogspanningsstation



1:65.000

S:\Projecten\6233_Hoogsp_ZomergZeebr\GIS\Maps\6233_krt_039b_bestHS.mxd

Situering van het plan op de topografische kaart



Kaart 2b

www.gevlaanderen.be



Legende

- varianten zijde Brugge
- zoekzones
- leidingstraat
- zoekzones_hoogspanningsstation



1:65.000

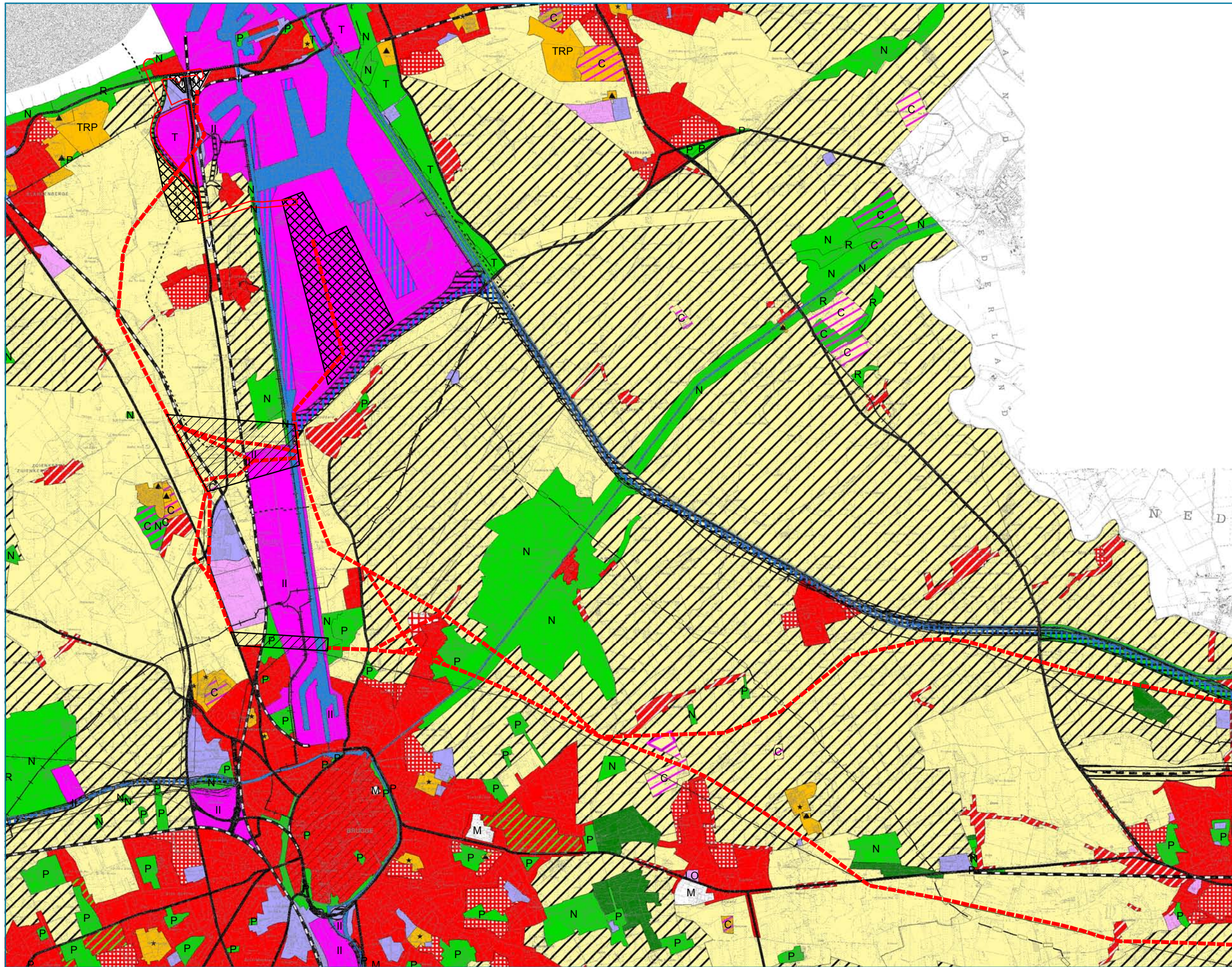
S:\Projecten\6233_Hoogsp_ZomergZeebrn\GIS\Maps\6233_krt_039b.mxd



Legende

- varianten zijde Zomergem
- ▨ zoekzones
- ▩ zoekzones_hoogspanningsstation





Legende

- - - varianten zijde Brugge
- zoekzones
- zoekzones hoogspanningsstation
- leidingstraat
- 1506- reservatiegebieden
- 1505- aan te leggen waterwegen
- 150a- bestaande snelverkeerswegen
- 150c- bestaande hoofdverkeerswegen
- 150d- aan te leggen hoofdverkeerswegen
- 150e- bestaande spoorwegen
- 150g- bestaande afzonderlijke leidingen
- 150h- aan te leggen afzonderlijke leidingen
- 150i- bestaande leidingstraten
- 150j- aan te leggen leidingstraten
- 150k- bestaande hoogspanningsleidingen
- ★ 147- gebieden voor dagrecreatie
- ▲ 149- gebieden voor verblijfrecreatie
- 0400- recreatiegebieden
- 0700- groengebieden
- 0701- natuurgebieden
- 0900- agrarische gebieden
- 0100- woongebied
- 0101- woongebied met cultureel, historische en/of esthetische waarde
- 0102- woongebied met landelijk karakter
- 0104- woonpark
- 0105- woonuitbreidingsgebied
- 0181- woonreservegebieden
- 0200- gebied voor gemeenschapsvoorzieningen en openbaar nut
- 0400- recreatiegebieden
- ★ 0401- gebieden voor dagrecreatie
- ▲ 0402- gebieden voor verblijfrecreatie
- 0410- gebied voor toeristische recreatieparken
- 0500- parkgebieden
- 0600- bufferzones
- 0700- groengebied
- 0701- natuurgebied
- 0702- natuurgebied met wetenschappelijke waarde of natuurreservaten
- 0800- bosgebieden
- 0900- agrarische gebieden
- 0901- landschappelijk waardevolle gebieden
- 1000- industriegebieden
- 1002- milieubelastende industrieën
- 1033- transportzone
- 1100- ambachtelijke bedrijven en kmo's
- 1111- lokaal bedrijventerrein met openbaar karakter
- 1200- ontginningsgebieden
- 1201- uitbreiding van ontginningsgebieden
- 1400- militaire gebieden
- 1504- bestaande waterwegen

Kaart 4a

www.gev Vlaanderen.be

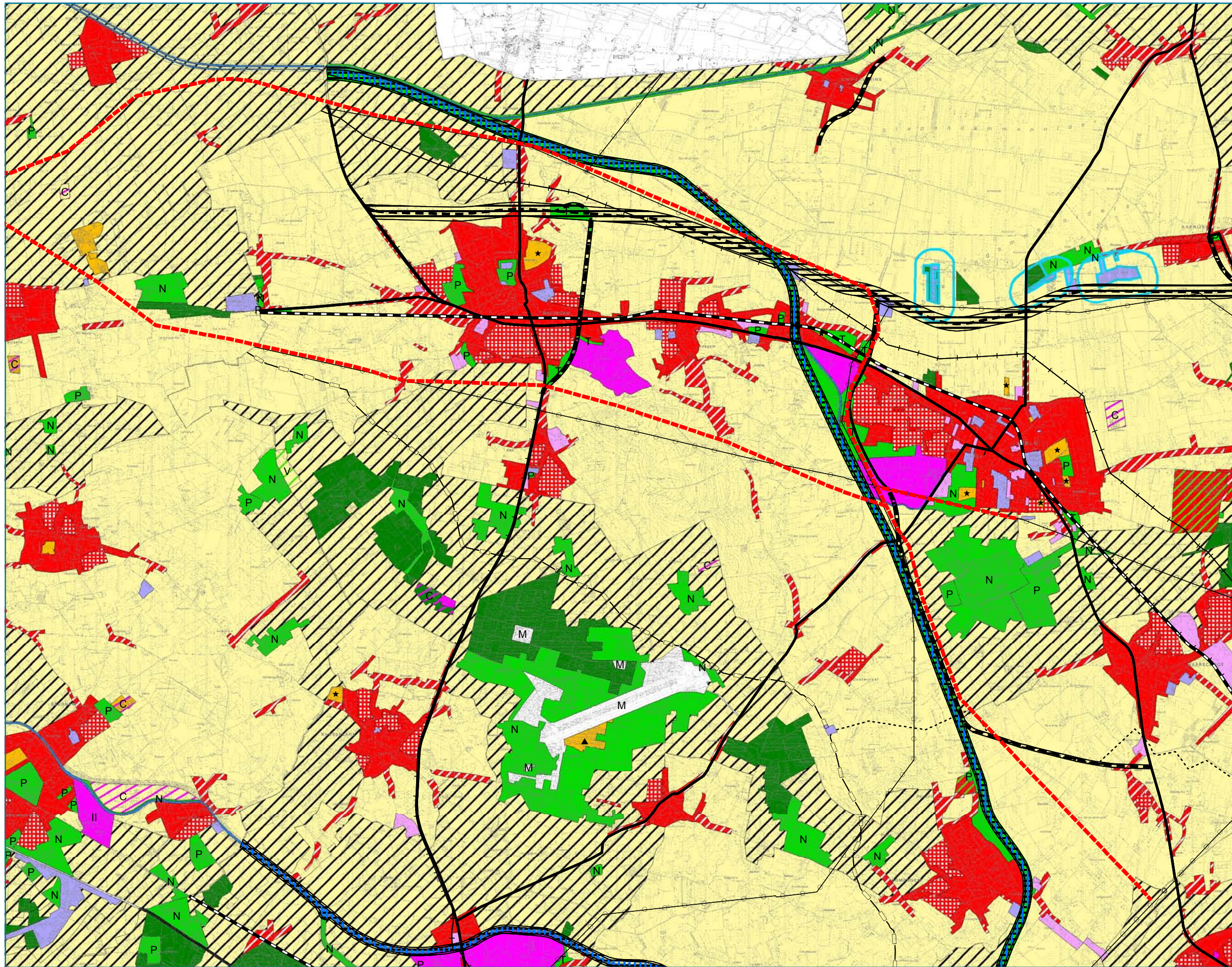


1:65.000

S:\Projecten\6233_Hoogsp_ZomergZeebr\GIS\Maps\6233_krt_035b.mxd

Gewestplan





Legende

- varianten zijde Zomergem
- zoekzones
- zoekzones hoogspanningsstation
- 1506- reservatiegebieden
- 1505- aan te leggen waterwegen
- 150a- bestaande snelverkeerswegen
- 150c- bestaande hoofdverkeerswegen
- 150d- aan te leggen hoofdverkeerswegen
- 150e- bestaande spoorwegen
- 150g- bestaande afzonderlijke leidingen
- 150h- aan te leggen afzonderlijke leidingen
- 150i- bestaande leidingstraten
- 150j- aan te leggen leidingstraten
- 150k- bestaande hoogspanningsleidingen
- 147- gebieden voor dagrecreatie
- 149- gebieden voor verblijfrecreatie
- 0400- recreatiegebieden
- 0700- groengebieden
- 0701- natuurgebieden
- 0900- agrarische gebieden
- 0100- woongebied
- 0101- woongebied met cultureel, historische en/of esthetische waarde
- 0102- woongebied met landelijk karakter
- 0104- woonpark
- 0105- woonuitbreidingsgebied
- 0181- woonreservegebieden
- 0200- gebied voor gemeenschapsvoorzieningen en openbaar nut
- 0400- recreatiegebieden
- 0401- gebieden voor dagrecreatie
- 0402- gebieden voor verblijfrecreatie
- 0410- gebied voor toeristische recreatieparken
- 0500- parkgebieden
- 0600- bufferzones
- 0700- groengebied
- 0701- natuurgebied
- 0702- natuurgebied met wetenschappelijke waarde of natuurreservaten
- 0800- bosgebieden
- 0900- agrarische gebieden
- 0901- landschappelijk waardevolle gebieden
- 1000- industriegebieden
- 1002- milieubelastende industrieën
- 1033- transportzone
- 1100- ambachtelijke bedrijven en kmo's
- 1111- lokaal bedrijventerrein met openbaar karakter
- 1200- ontginningsgebieden
- 1201- uitbreiding van ontginningsgebieden
- 1400- militaire gebieden
- 1504- bestaande waterwegen

Kaart 4b



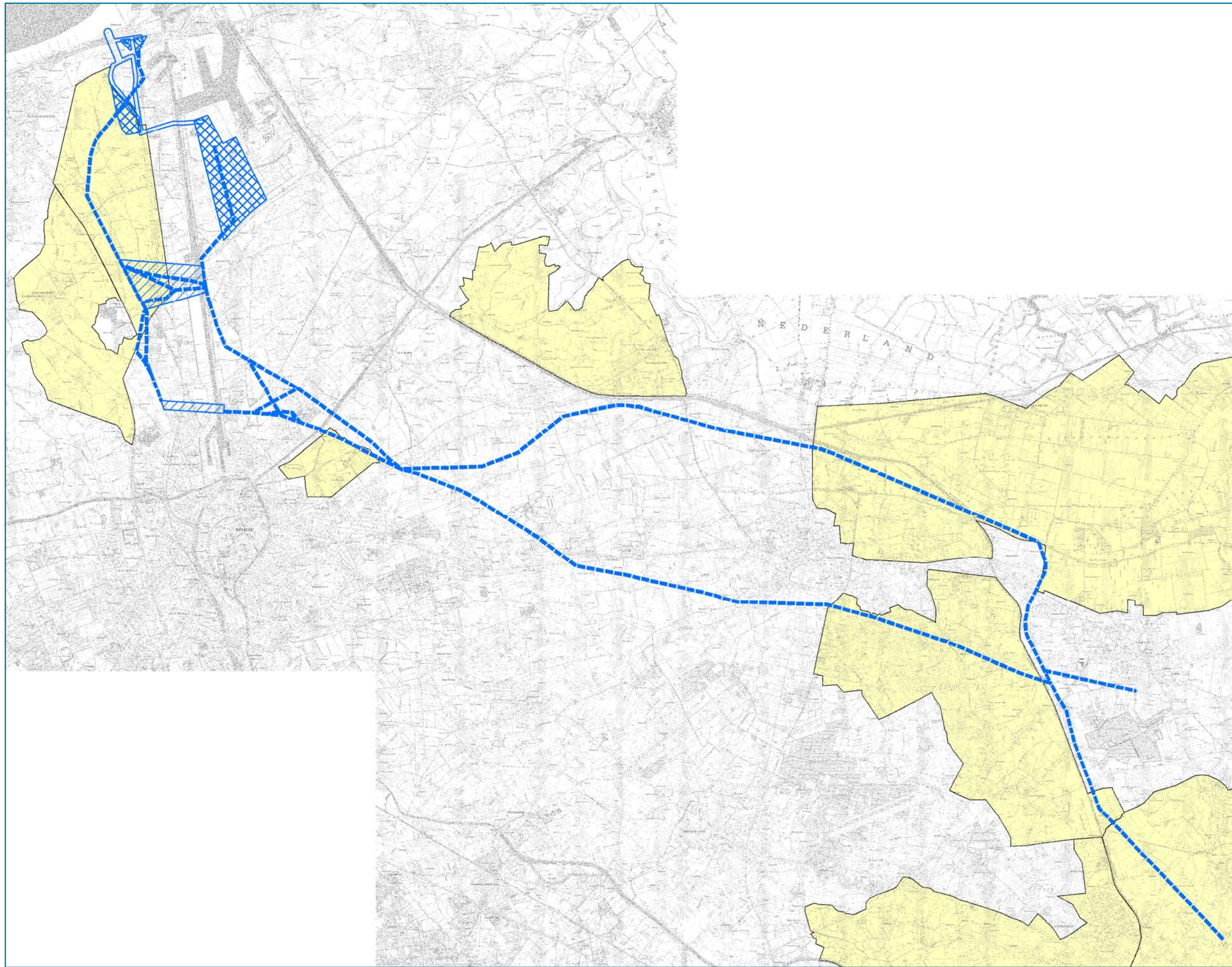
1:65.000

S:\Projecten\6233_Hoogsp_ZomergZeebr\GIS\Maps\6233_krt_035b.mxd

Gewestplan



www.gevlanderen.be



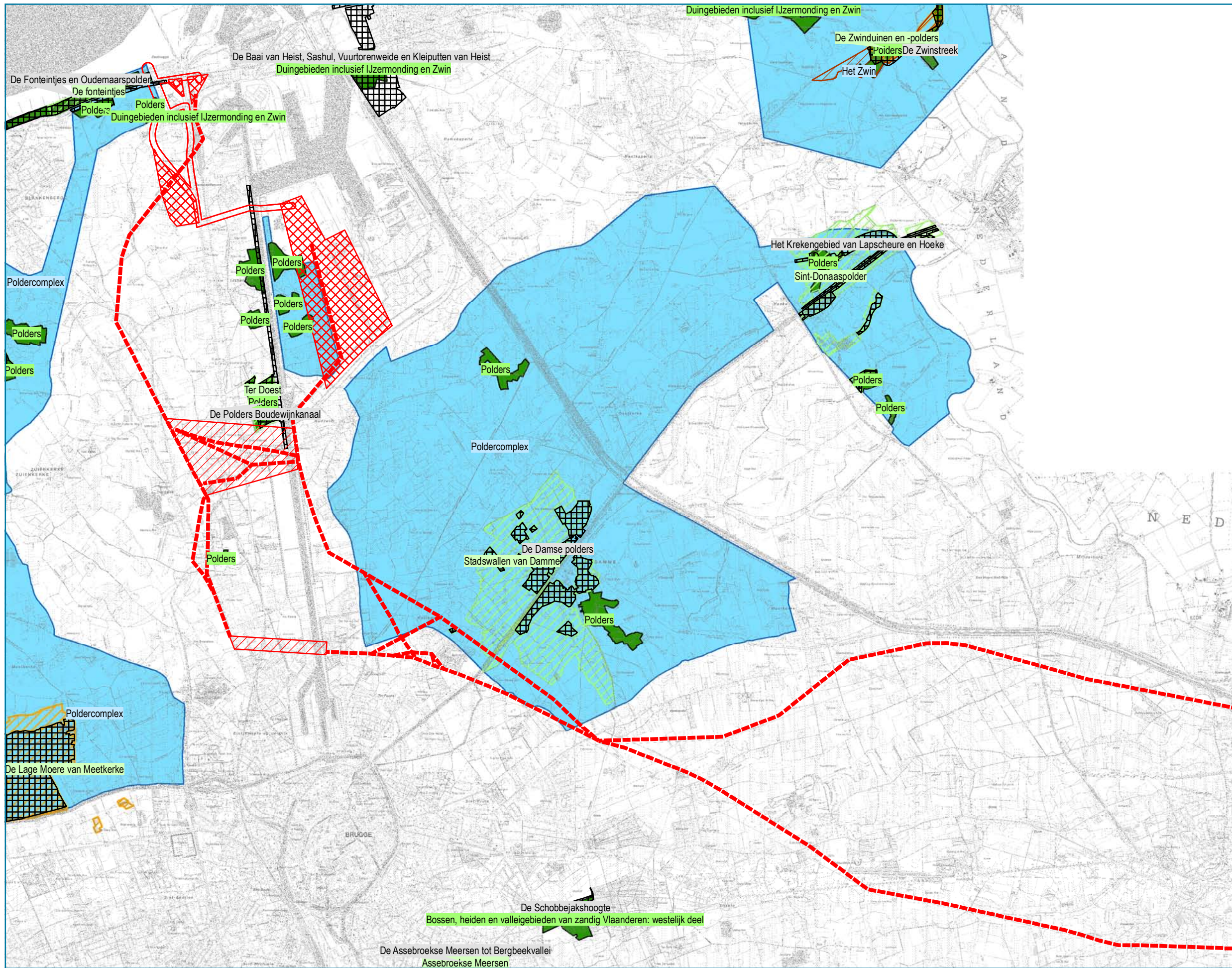
Legende

- varianten
- leidingstraat
- zoekzones
- zoekzones_hoogspanningsstation
- HAG



1:100.000

S:\Projecten\6233_Hoogsp_ZomergZeebr\GIS\Maps\6233_krt_052a.mxd



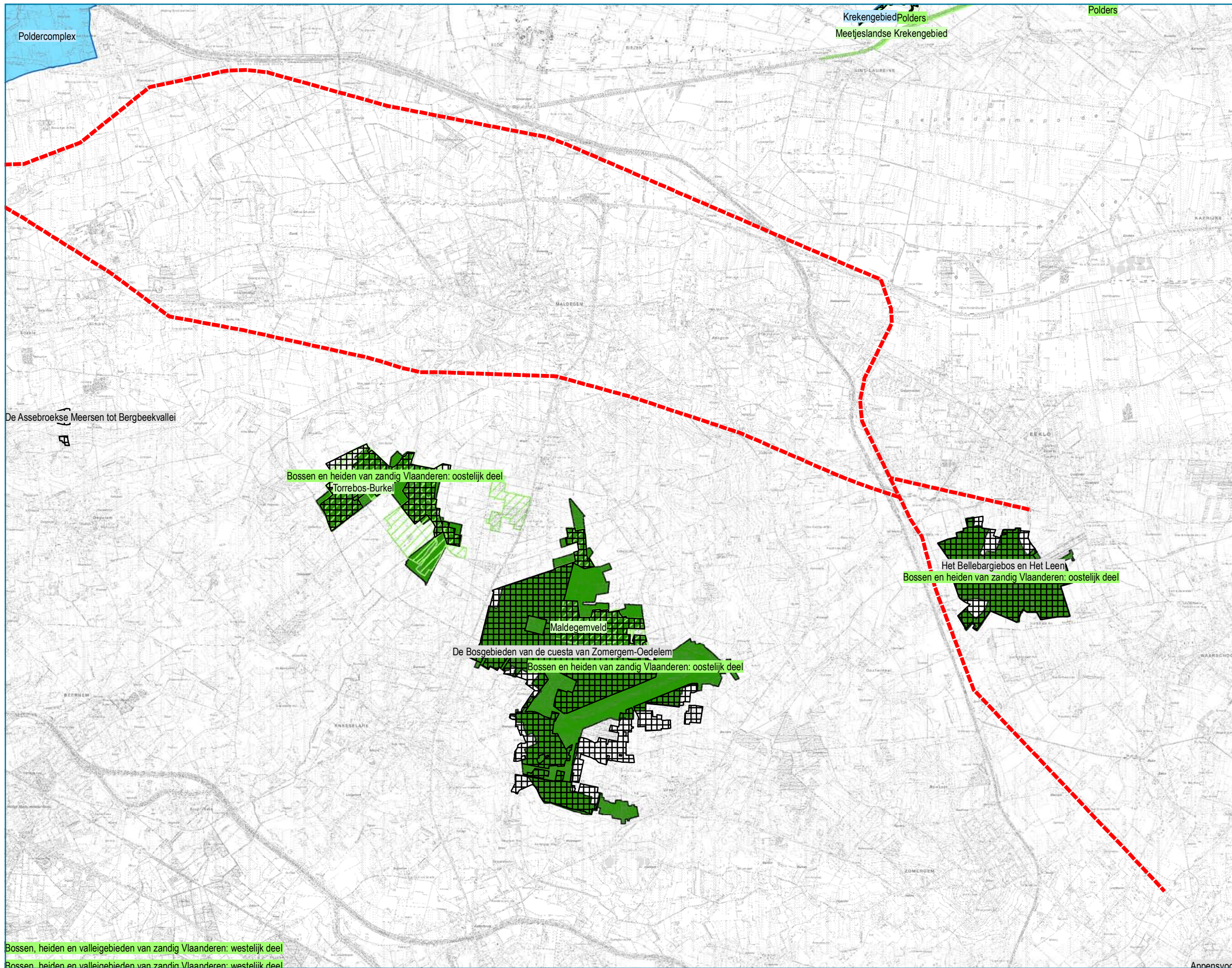
Legende

- - - varianten zijde Brugge
- leidingstraat
- zoekzones
- zoekzones hoogspanningsstation
- grote eenheid natuur
- natuurverwevingsgebied
- habitatrichtlijngebieden
- ramsargebieden
- vogelrichtlijngebieden
- erkend natuurreservaat
- Vlaams natuurreservaat



1:65.000

S:\Projecten\6233_Hoogsp_ZomergZeebr\GIS\Maps\6233_krt_036b.mxd



Legende

- - - varianten zijde Zomergem
- zoekzones
- zoekzones hoogspanningsstation
- grote eenheid natuur
- natuurverwevingsgebied
- habitatrichtlijngebieden
- ramsargebieden
- vogelrichtlijngebieden
- erkend natuurreservaat
- Vlaams natuurreservaat

De Assebroekse Meersen tot Bergbeekvallei

Bos en heiden van zandig Vlaanderen: oostelijk deel
Torrebos-Burkel

Maldegemveld
De Bosgebieden van de cuesta van Zomergem-Oedelem
Bos en heiden van zandig Vlaanderen: oostelijk deel

Het Bellebargiebos en Het Leen
Bos en heiden van zandig Vlaanderen: oostelijk deel

Bos en heiden en valleigebieden van zandig Vlaanderen: westelijk deel

Bos en heiden en valleigebieden van zandig Vlaanderen: westelijk deel

Appensvoord

Kaart 6b

www.geovlaanderen.be

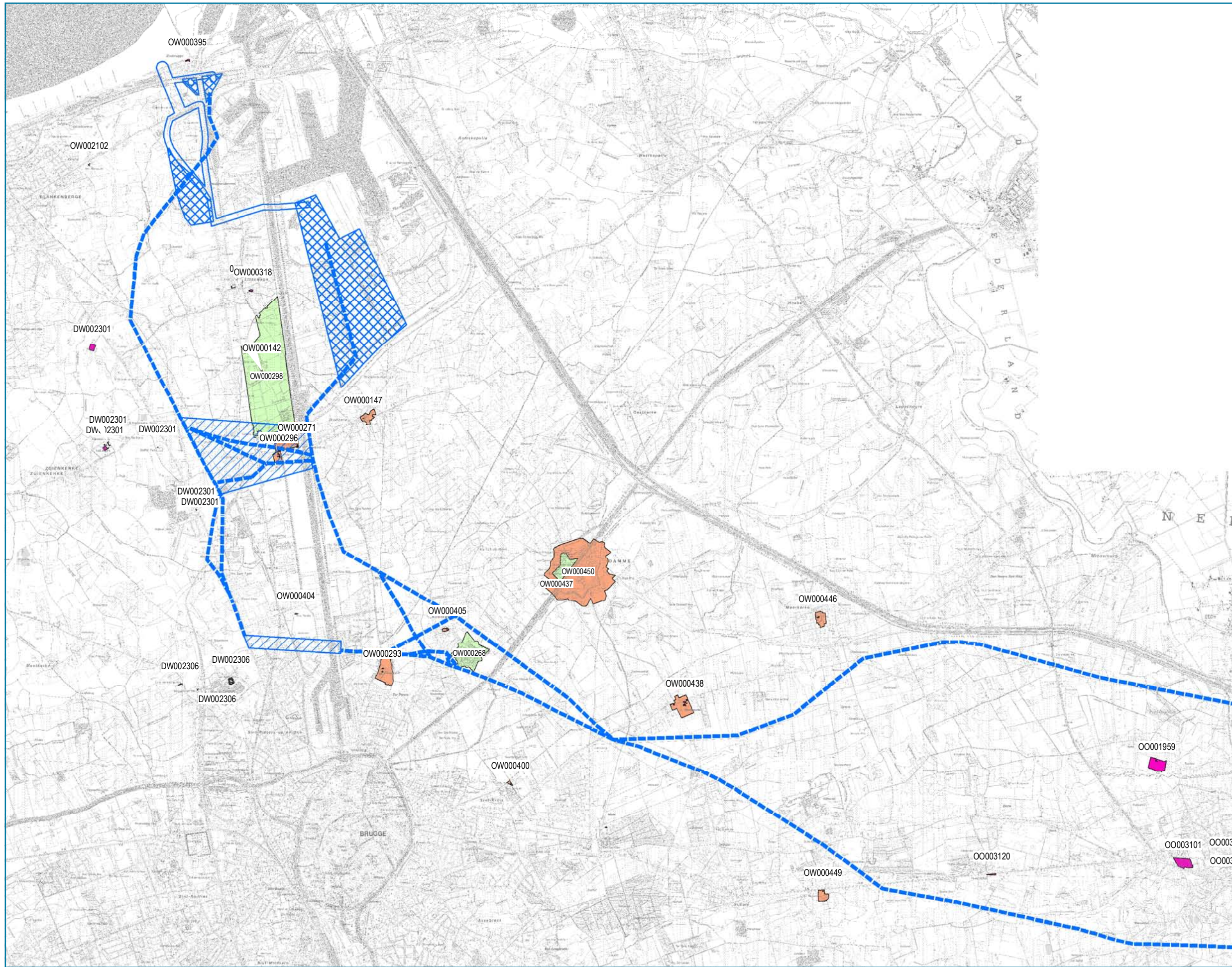


1:65.000








S:\Projecten\6233_Hoogsp_ZomergZeebr\GIS\Maps\6233_krt_036b.mxd

Natuurwaarden in de omgeving van het plangebied

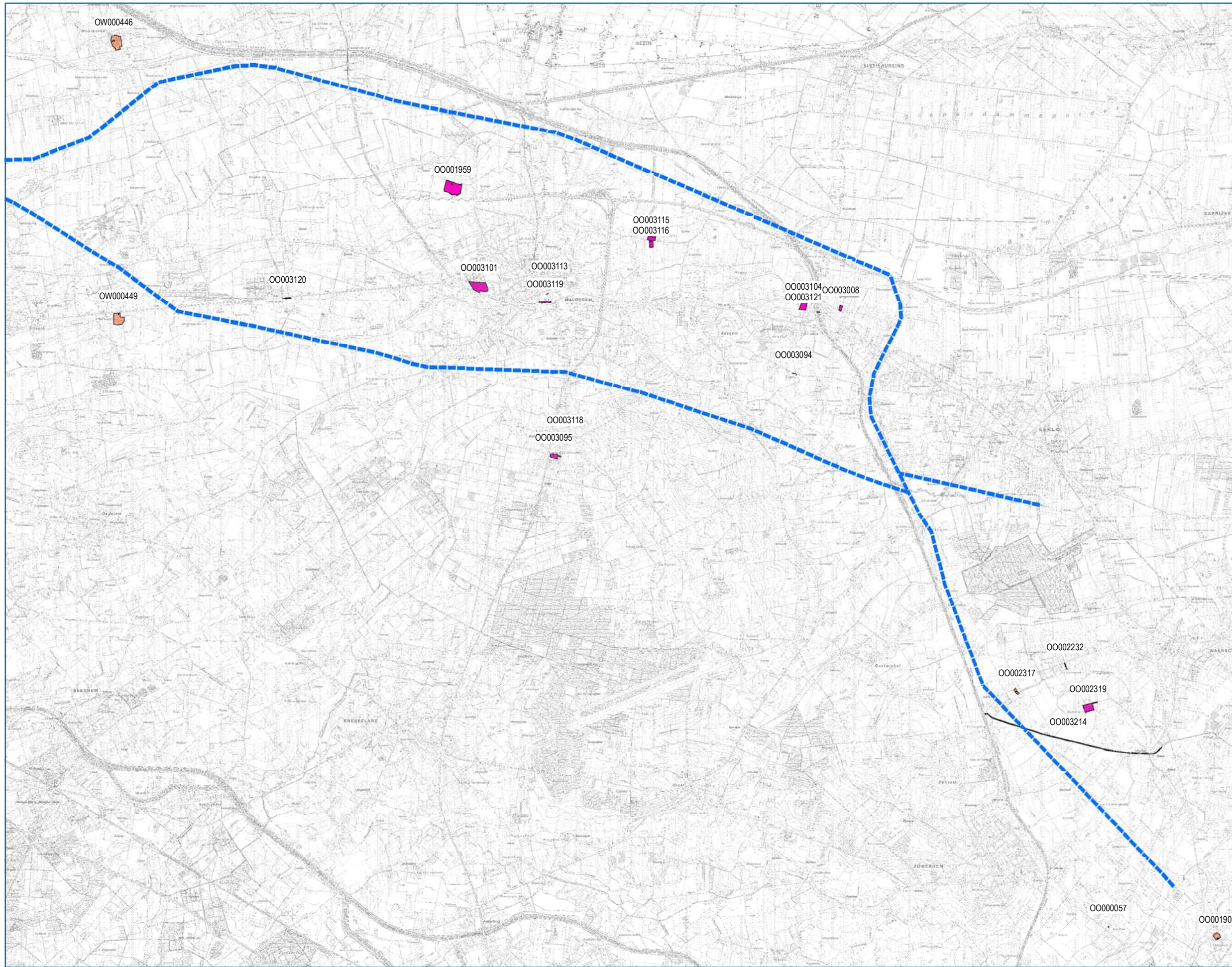




Legende

-  varianten zijde Brugge
-  leidingstraat
-  zoekzones
-  zoekzones_hoogspanningsstation
-  beschermd monument
-  beschermd dorpsgezicht
-  beschermd landschap





Legende

- - - varianten zijde Zomergem
- zoekzones
- zoekzones_hoogspanningsstation
- beschermd monument
- beschermd dorpsgezicht
- beschermd landschap

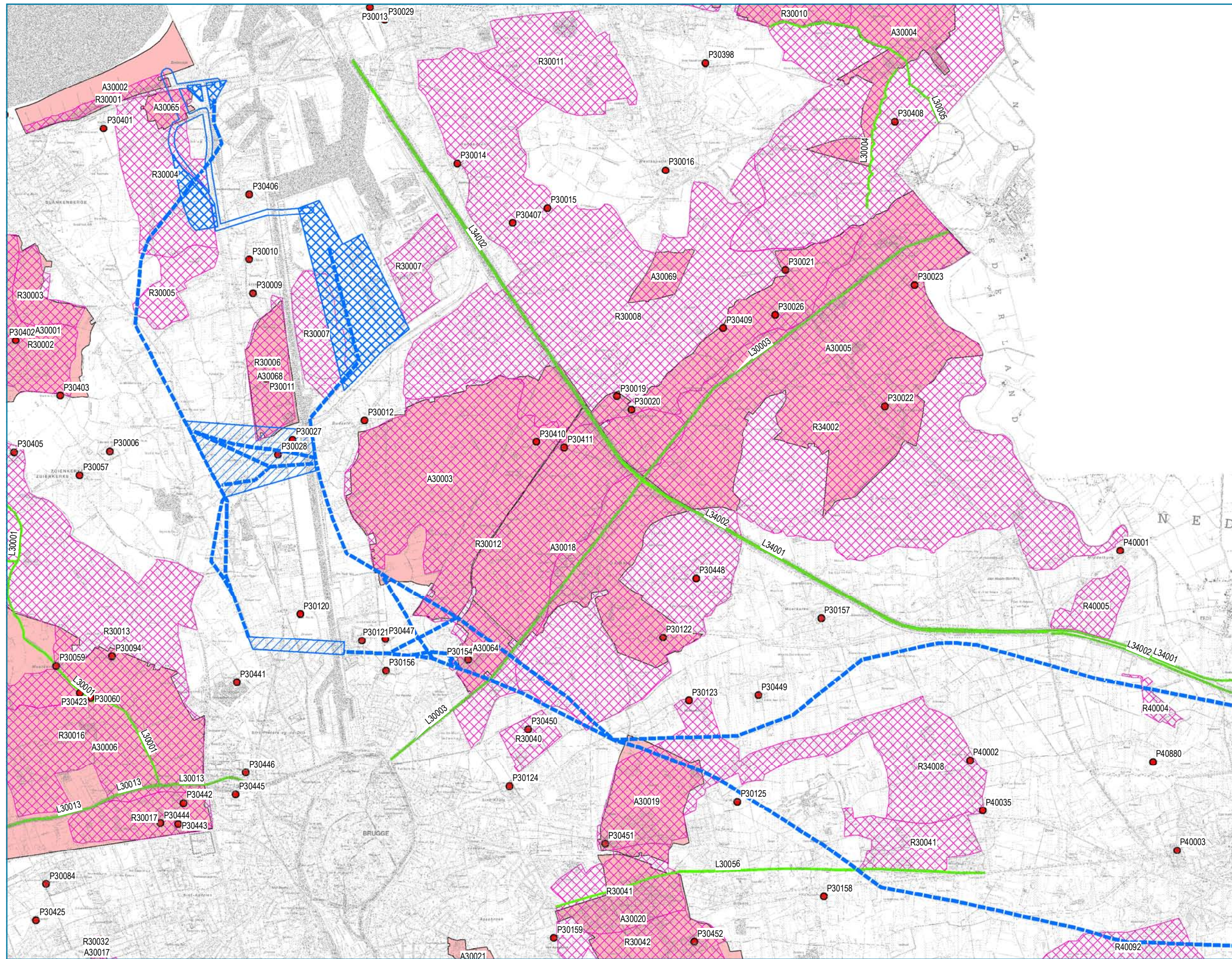


1:65.000

S:\Projecten\6233_Hoogsp_ZomergZeebr\GIS\Maps\6233_krt_037b.mxd

Beschermd erfgoed in de omgeving van het plangebied





Legende

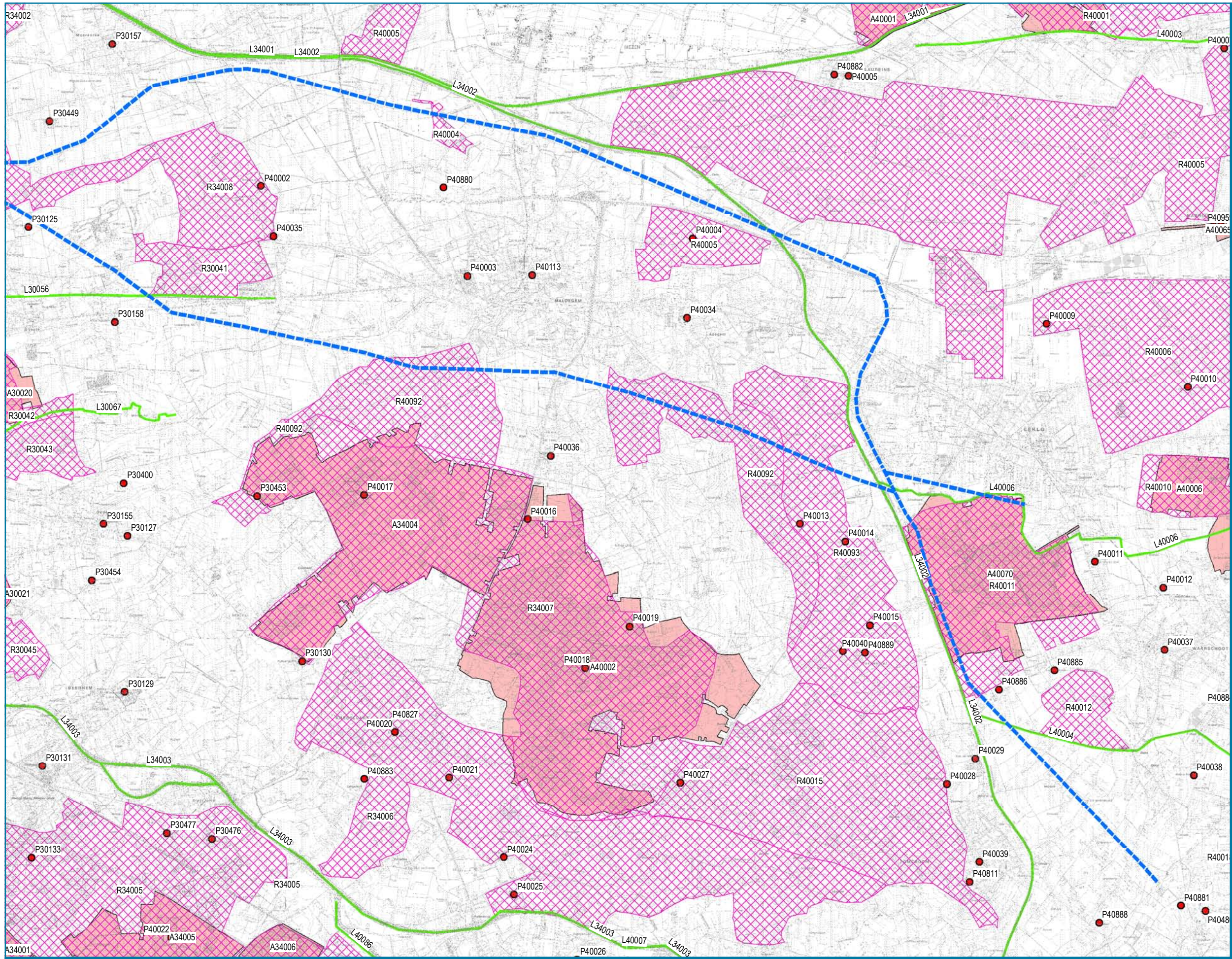
- — — varianten zijde Brugge
- leidingstraat
- zoekzones
- zoekzones_hoogspanningsstation
- puntrelicten (P)
- lijnrelicten (L)
- relictzone (R)
- ankerplaats (A)

Kaart 8a www.gevlaanderen.be



Landschapswaarden in de omgeving van het plan





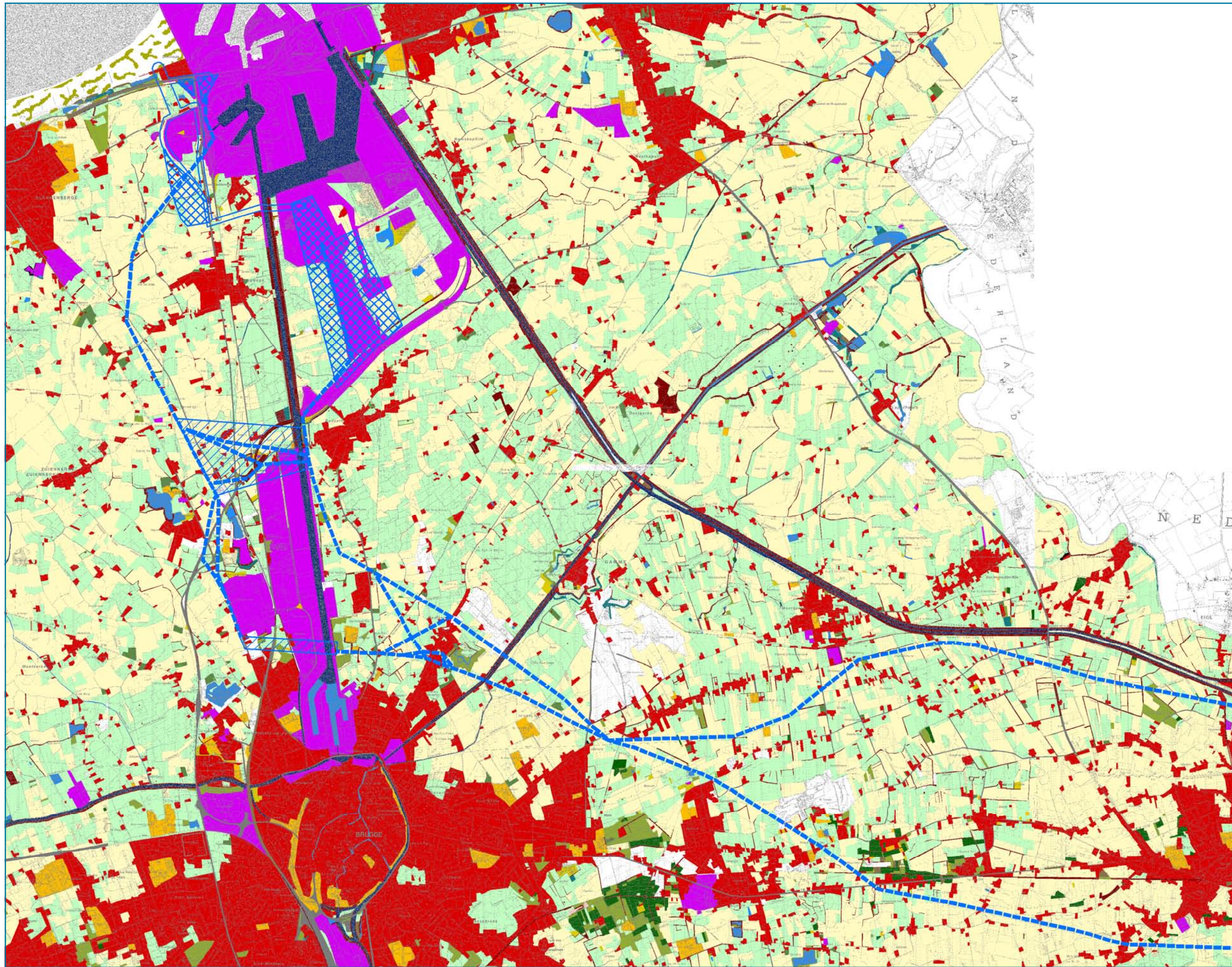
- ### Legende
- — — varianten zijde Zomergem
 - zoekzones
 - zoekzones_hoogspanningsstation
 - puntrelicten (P)
 - lijnrelicten (L)
 - relictzone (R)
 - ankerplaats (A)



Legende

- varianten
- leidingstraat
- zoekzones
- zoekzones_hoogspanningsstation
- bebouwing
- Autosnelweg
- Belangrijke hoofdweg
- Andere hoofdweg
- Secundaire weg
- Verbindingsweg

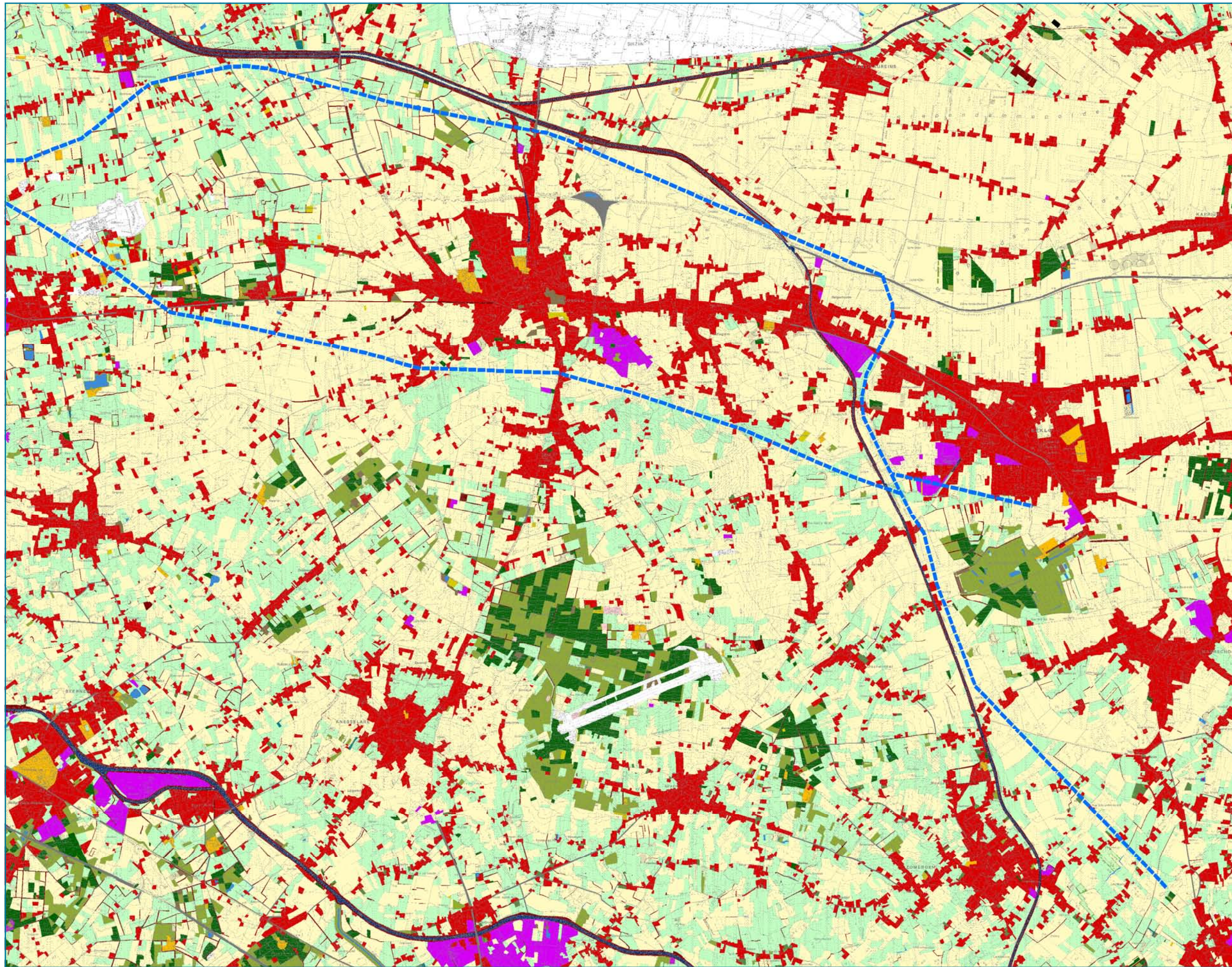




Legende

- - - varianten zijde Brugge
- leidingstraat
- zoekzones
- zoekzones_hoogspanningsstation
- functioneel bodemgebruik
- Bodemgebruik
- Struweel
- Grasland
- Moeras
- Populieraanplant
- Waterloop
- Recreatie/park
- Stort
- Hoogstam
- Naaldbos
- Vijver
- Wegen en spoorwegen
- Fort
- Braak
- Bebouwing
- Akker
- Kleine landschapselementen
- Droge heide
- Laagstam
- Loofbos
- Industrie
- Duinen, slikken en schorren

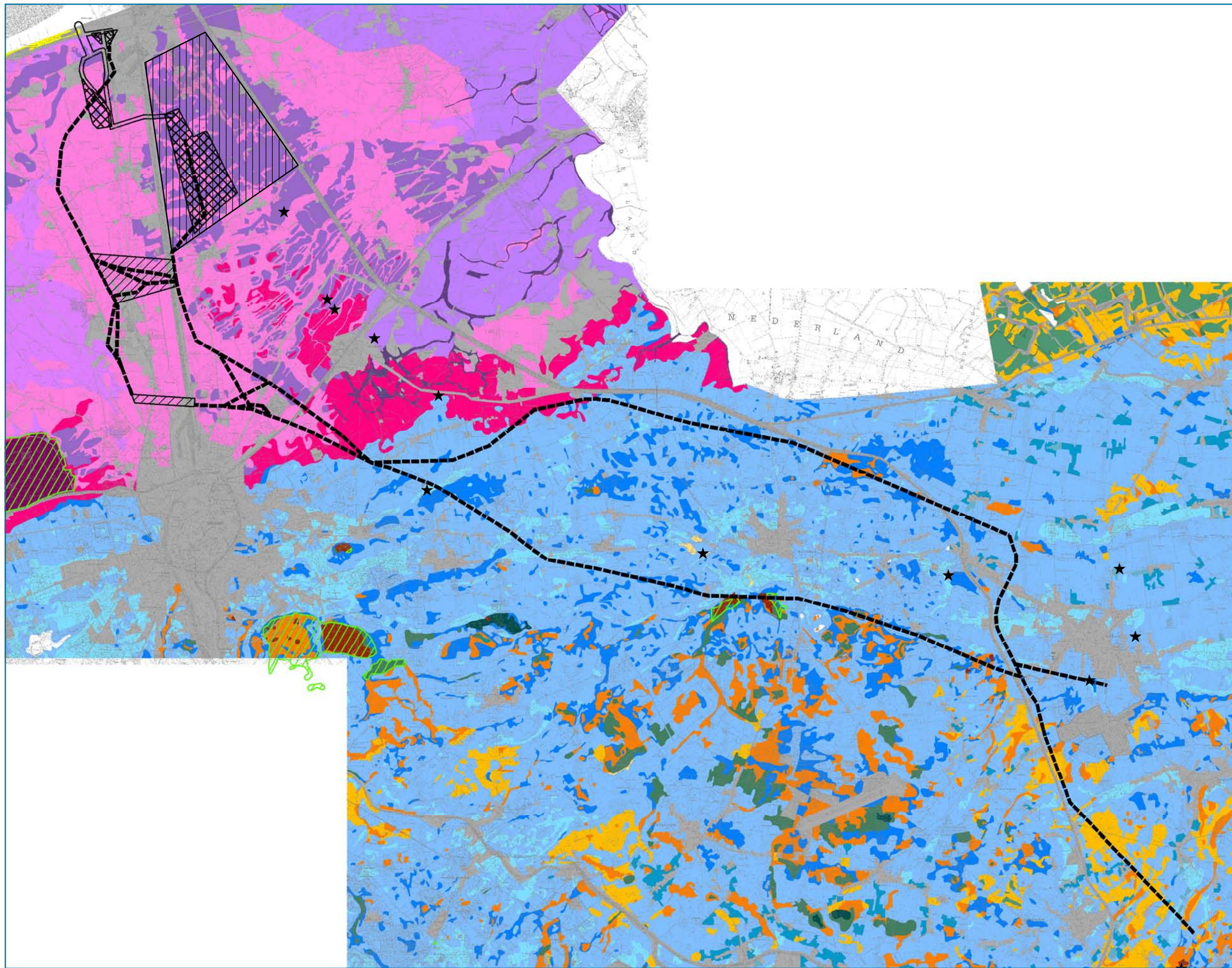




Legende

- varianten zijde Zomergem
 - zoekzones
 - zoekzones_hoogspanningsstation
- functioneel bodemgebruik
- Bodemgebruik
- Struweel
 - Grasland
 - Moeras
 - Populieraanplant
 - Waterloop
 - Recreatie/park
 - Stort
 - Hoogstam
 - Naaldbos
 - Vijver
 - Wegen en spoorwegen
 - Fort
 - Braak
 - Bebouwing
 - Akker
 - Kleine landschapselementen
 - Droge heide
 - Laagstam
 - Loofbos
 - Industrie
 - Duinen, slikken en schorren





Legende

- ★ waardevolle bodems
- varianten
- leidingstraat
- ▨ zoekzones
- ▩ zoekzones_hoogspanningsstation
- ▨ waardevolle bodems
- 01. Antropogeen
- 03. Nat zand
- 04. Vochtig zand
- 05. Droog zand
- 07. Vochtig zand antr
- 08. Droog zand antr
- 09. Nat zandleem
- 10. Vochtig zandleem
- 15. Natte klei
- 18. Natte Zwarte Klei
- 01. Antropogeen
- 28. Hoge kustduin
- 32. Poelgrond polders
- 34. Dekklei polders
- 36. Kreekrug
- 01. Antropogeen
- 03. Nat zand
- 04. Vochtig zand
- 05. Droog zand
- 07. Vochtig zand antr
- 09. Nat zandleem
- 15. Natte klei
- 18. Natte Zwarte Klei
- 19. Vochtige Zwarte Klei
- 26. Veengebied
- 31. Geul polders
- 32. Poelgrond polders
- 33. Schor polders
- 36. Kreekrug
- 37. Overdekt Pleistoceen
- opgespoten deel

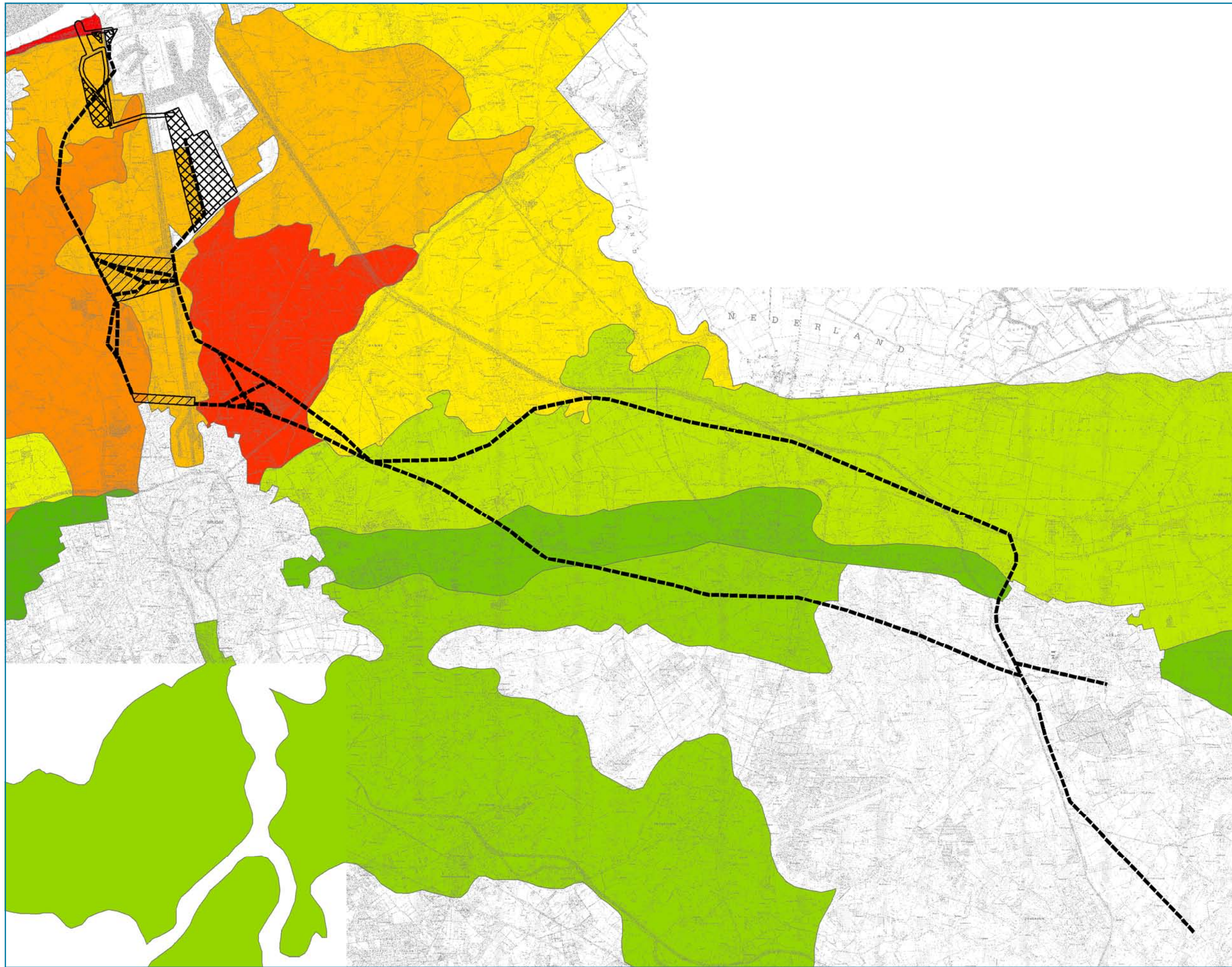


1:100.000

S:\Projecten\6233_Hoogsp_ZomergZeebr\GIS\Maps\6233_krt_040b.mxd

Bodemkaart met aanduiding waardevolle bodems





Legende

- varianten
- leidingstraat
- ▨ zoekzones
- ▩ zoekzones hoogspanningsstation
- Bosgebied van St-Andries-Jabbeke
- Grote dekzandrug van Maldegem-Stekene ten westen van het kanaal Gent-Terneuzen
- Houtland
- Meetjesland ten westen van het kanaal Gent-Terneuzen
- Moere van Meetkerke
- Nieuwland van Knokke
- Oostelijke Middelland
- Oostelijke Oudland
- Oostkust en het Zwin
- Oudland ten NO van Brugge
- Westelijke Middenkust (Oostende-Zeebrugge)



1:100.000

S:\Projecten\6233_Hoogsp_ZomergZeebr\GIS\Maps\6233_krt_041b.mxd